

# 1<sup>ères</sup> rencontres tarnaises de la ruralité – 8 novembre 2022

Un évènement annuel des maires et des élus locaux du Tarn



2<sup>èmes</sup> RENCONTRES TARNAISES 2023 DE  
LA RURALITE



1<sup>er</sup> JUIN 2023



# 1<sup>ères</sup> rencontres tarnaises de la ruralité – 8 novembre 2022



***ACCUEIL CAFE***

***9h30***



# 1<sup>ères</sup> rencontres tarnaises de la ruralité – 8 novembre 2022



## ***DEMARRAGE DES TRAVAUX***

***10h00***



# 1<sup>ères</sup> rencontres tarnaises de la ruralité – 8 novembre 2022

## *Mots d'accueil des présidents*

*Président BALARAN :*

*ASSOCIATION DES MAIRES ET DES ELUS LOCAUX DU TARN – ADM 81*

*Président CARAYON :*

*ASSOCIATION DES MAIRES RURAUX DU TARN - AMR 81*



# 1<sup>ères</sup> rencontres tarnaises de la ruralité – 8 novembre 2022

Un évènement annuel des maires et des élus locaux du Tarn

## Mardi 8 novembre 2022 – Cap Découverte

### Matinée

10h-12h

**MAIRES ET SECRETAIRES DE MAIRIE**

- **Le panorama du métier et des outils numériques**
- **Témoignage de terrain par des binômes maires / secrétaires de mairie**
- **Le service rendu par le CDG 81**
- **La prestation d'assistance de l'ADM 81 aux communes clientes Berger Levrault**

### Après-midi

14h-17h

**MOBILITÉ**

- **Les enjeux et les leviers**
- **La région : l'allié des intercos pour l'organisation de la mobilité**
- **Le département : le partenaire de proximité pour les mobilités alternatives**
- **France Mobilités : un catalyseur des mobilités en zone peu denses**
- **Table-ronde « répondre aux besoins des élus ruraux » : 2 maires présidents intercos, VP Région, VP Département, président SDET, Uniscités, Préfet**

# 1<sup>ères</sup> rencontres tarnaises de la ruralité – 8 novembre 2022

Un évènement annuel des maires et des élus locaux du Tarn

## POUR POSER VOS QUESTIONS



07 85 65 77 79

# 1ères rencontres tarnaises 2022 de la ruralité

Un évènement annuel des maires et des élus locaux du Tarn



## Nos partenaires



## 1ères rencontres tarnaises de la ruralité Matinée : MAIRE ET SECRETARIAT DE MAIRIE

- 1. Panorama du métier et des outils** *Mme CALVIÈRE-JALBY (dg CDG81), M COURBATIEU (dg ADM81)*
- 2. Témoignages de terrain** *Binômes maires Assac – Donnazac – Frausseilles – Mirandol-Bourgnounac, et secrétaires de mairie*
- 3. Présentation du service rendu par le CDG81** *M. CALS (Pdt CDG 81)*
- 4. Présentation et échanges autour de la nouvelle prestation de l'ADM 81 aux communes clientes Berger Levrault** *M. BALARAN (Pdt ADM 81), M. COURBATIEU (dg ADM81), M. BOISLIVEAU (Dir com Berger-Levrault), Mme RABION (Resp. pôle numérique ADM 81) et techniciens ADM81*



# 1ères rencontres tarnaises de la ruralité Matinée : MAIRE ET SECRETARIAT DE MAIRIE



## Panorama du métier et des outils

*Mme CALVIÈRE-JALBY (dg CDG81), M COURBATIEU (dg ADM81)*



**15 MINUTES**



# PANORAMA DU METIER DE SECRETAIRE DE MAIRIE

---

## RENCONTRES TARNAISES DE LA RURALITÉ

8 novembre 2022  
CAP DECOUVERTE



Le CDG81  
vous  
accompagne

# Secrétaire de mairie, le couteau suisse des communes

- ✓ **Véritable femme ou homme-orchestre**
- ✓ **Spécificité du métier : collaborateur privilégié du maire**
- ✓ **Interlocuteur direct des usagers**
- ✓ **Doit être capable de gérer :**
  - toutes les fonctions supports d'une commune (budget, gestion du personnel, moyens généraux)
  - les missions d'administration publique auprès des concitoyens : état civil, gestion des écoles, instructions des autorisations d'urbanisme...

# Le constat national

**Taille de la commune** : plus de 80% des secrétaires de mairie travaillent dans une commune de moins de 20 agents.

**Statut** : près de 90% des secrétaires de mairie sont fonctionnaires.

**Genre** : plus de 90% des secrétaires de mairie sont des femmes.

**Cadre d'emplois** : près de 60% secrétaires de mairie sont sur un cadre d'emploi d'adjoint administratif (catégorie C).

**Age moyen élevé** : 48 ans.

**Temps de travail** : essentiellement à temps non complet, temps toujours insuffisant au vu de la charge de travail.

**Niveau de formation** : 65% ont un niveau de diplôme BAC à BAC +2

# Le constat national

**Pyramide des âges vieillissante** : pénurie d'agents formés et donc de compétences sur de nombreux secteurs ruraux et péri-urbains

**Métier peu attractif** où recrutement difficile

Difficultés du poste liées à la **polyvalence de la fonction**, au peu de lisibilité des missions

**Situations particulières** : les agents multi-employeurs, à temps non complet

Le travail **quasi isolé**

Difficultés liées aux absences pour **formation**/difficulté de trouver des formations couvrant la totalité des compétences

☞ **Une raréfaction progressive des agents et des compétences sur le territoire**

☞ **Métier en tension qui nécessiterait de façon prioritaire des recrutements venant compenser les départs à la retraite**

# Les chiffres de l'Occitanie

- ✓ **920 fonctionnaires** en poste au 31 décembre 2019
- ✓ **48,4** : âge moyen des agents (tous statuts confondus) en 2019
- ✓ **280** : prospective de départ à la retraite des agents tous statuts confondus en
- ✓ **296** offres d'emploi publiées en Occitanie en 2020
- ✓ **833** demandes de missions d'interim formulées auprès des CDG en 2020
- ✓ **681** missions d'intérim réalisées en Occitanie en 2020

# Les chiffres du Tarn

- ✓ **55 fonctionnaires** en poste au 31 décembre 2019
- ✓ **49,9** : âge moyen des agents (tous statuts confondus) en 2019
- ✓ **19** : prospective de départ à la retraite des agents tous statuts confondus en 2024
- ✓ **13** offres d'emploi publiées dans le Tarn en 2020
- ✓ **42** demandes de missions d'interim formulées auprès du CDG 81 en 2020
- ✓ **34** missions d'intérim réalisées dans le Tarn en 2020

# Les récentes évolutions

Fin 2021, **26 propositions faites par l'AMF** pour remédier aux difficultés de ce métier en tension.

Près d'un an après, une réponse apportée par le gouvernement :

☞ **La NBI est passée à de 15 à 30 points : seule et unique mesure prise en faveur des secrétaires de mairies**

# Le numérique : allié des maires et secrétaires de mairie ...

1<sup>ères</sup> rencontres tarnaises  
de la ruralité – 8 novembre 2022

# ... dans un contexte de digitalisation

- Une accélération de la digitalisation des missions / outils de travail des mairies depuis 2010
- L'association des maires et des élus locaux du Tarn (ADM 81) à l'écoute des besoins des élus
- Le besoin des maires : être accompagnés sur la dématérialisation, le RGPD, les progiciels ...

RGPD  
Marché publics  
Dématérialisation  
...



Comptabilité  
Paye  
Facturation  
Cimetière  
Elections  
Etat civil





# 1ères rencontres tarnaises de la ruralité Matinée : MAIRE ET SECRETARIAT DE MAIRIE



07 85 65 77 79



## Témoignages binômes maires / secrétaires

*Binômes maires Assac – Donnazac – Frausseilles – Mirandol-Bourgnounac, et secrétaires de mairie*

**45 MINUTES**



# 1ères rencontres tarnaises de la ruralité Matinée : MAIRE ET SECRETARIAT DE MAIRIE



## Offre de service du CDG 81

*M. CALS (Pdt CDG 81)*

**20 MINUTES**

# LES RENCONTRES TARNAISES DE LA RURALITE

## L'ACCOMPAGNEMENT DU CDG81

---

8 novembre 2022  
CAP DECOUVERTE



Le CDG81  
vous  
accompagne

# Le CDG81 au service du territoire

- **La Gestion Prévisionnelle de l'emploi, des effectifs et des compétences (GPEEC)** : compilation et analyse de données via le RSU
- **La mission INTERIM TERRITORIAL**
- **L'expérimentation d'une mission de SECRETAIRE DE MAIRIE ITINERANTE en 2023**
  - ☞ **Projet 2023 : Animation et coordination d'un réseau de secrétaire de mairie**
- **La mission AIDE AU RECRUTEMENT**



# Le CDG81 au service du territoire

- **Formation de demandeurs d'emploi en lien avec les institutions partenaires (CNFPT, Pôle emploi, Conseil Régional, CAP Emploi) : parcours des responsables administratifs**

1ère session en 2020 : 13 personnes formées

- 3 stagiaires de la FPT
- 8 contractuels
- 1 titulaire

- **Partenariat avec l'Université Champollion : diplôme d'établissement des métiers de l'administration territoriale**

4<sup>ème</sup> session en 2023

61 personnes formées depuis 2020

- **La promotion de l'apprentissage**



Le CDG81  
vous  
accompagne

# NOS PRESTATIONS À LA CARTE



Médecine  
préventive



Prévention des risques  
professionnels



Psychologie  
du travail



Intérim  
territorial



Conseil en organisation



Conseil en mobilité  
professionnelle



Aide au  
recrutement



Expertise juridique



Assurance des risques  
statutaires



Aide  
à l'archivage



Allocations  
chômage

[cdg81@cdg81.fr](mailto:cdg81@cdg81.fr)



Le CDG81  
vous accompagne

[www.cdg81.fr](http://www.cdg81.fr)

**Matinée**



## 1ères rencontres tarnaises de la ruralité Matinée : MAIRE ET SECRETARIAT DE MAIRIE



07 85 65 77 79



## Présentation et échanges autour de la nouvelle prestation ADM 81 aux communes « Berger Levraut »

*M. BALARAN (Pdt ADM 81), M. COURBATIEU (dg ADM81), M. BOISLIVEAU (Dir com Berger-Levrault), Mme RABION (Resp. pôle numérique ADM 81), Mme PAYRASTRE (Resp. Finances ADM 81) et techniciens ADM81*

**40 MINUTES**



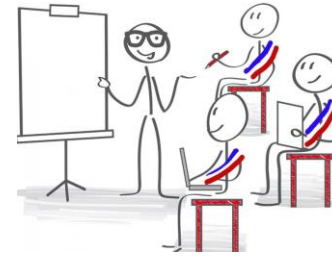
# 1<sup>ères</sup> rencontres tarnaises de la ruralité – 8 novembre 2022

## L'offre de l'association des maires et des élus locaux du Tarn

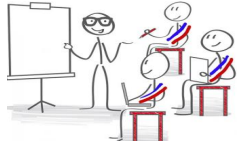


# L'ADM 81 au service des élus tarnais

- Formation des élus
- Conseil juridique
- Conseil fiscal/financier
- Contribution aux réflexions/innovations



# Des prestations à la carte



Ingénierie de formation

Evènementiel



Actes administratifs / Marchés publics



= **Filiale commerciale de l'ADM81 à compter du 01/01/2023**



Etudes financières

Numérique



# Le partenariat



- **Avril 2022** : signature du partenariat
- **Septembre 2022** : recrutement au sein de l'ADM 81 de 2 techniciens  
Florence Herrou : arrivée le 5 septembre 2022  
Simon Quenault : arrivée le 26 septembre 2022
- **Octobre – Décembre 2022** : formation in situ et BL de nos 2 techniciens
- **Accord principe 122 collectivités** (108 communes, 14 syndicats)
- En attente des conventions signées avant fin 2022
- **1<sup>er</sup> Janvier 2023** : lancement de la prestation ADM 81 aux communes conventionnées

# Le partenariat



## GRILLE TARIFAIRE

### 1. Redevance annuelle

Votre redevance annuelle est d'un montant de € HT \*

\* Tarif révisé au 1<sup>er</sup> janvier suivant la date d'effet du Contrat ou la date de révision

### 2. Prestations additionnelles

Forfait installation :	
1 <sup>er</sup> poste :	100 € HT *
Postes supplémentaires :	75 € HT *
Forfait formation sur site (1 jour)	400 € HT *
Forfait formation sur site (demi- journée)	220 € HT *
Forfait formation (1/2 journée) /personne (10 personnes minimum)	50 € HT *

\* Tarif révisable au 1<sup>er</sup> janvier suivant la date d'effet du Contrat ou la date de révision

### 3. Prestations optionnelles

Mise en service et paramétrage du pack connecteurs BL Demat (Chorus, Hélios, parapheur PES, ACTES)	220 € HT *
Mise en service et paramétrage du parapheur multiusage	400 € HT *
Mise en service et paramétrage du connecteur PASRAU/DSN	100 € HT *

\* Tarif révisable au 1<sup>er</sup> janvier suivant la date d'effet du Contrat ou la date de révision

### 4. Toutes autres prestations spécifiques

Lorsque vous adhérez à la prestation proposée par l'ADM 81 au titre de votre contrat Berger Levrault, d'autres tarifs préférentiels pourront vous être proposés (nous contacter).

# Rencontres Tarnaises de la ruralité 2022 – Partenariat Berger- Levrault/ADM 81



# Sommaire

- Berger-Levrault
- Les Partenariats
- Les Partenaires et Instances
- Les Solutions proposées aux Partenaires
- Les Services aux Partenaires
- Le Partenariat ADM 81/ Berger-Levrault



# Éditeur de logiciels international et multisectoriel

Berger-Levrault invente et développe des solutions pour accroître la performance des acteurs publics et privés dans la réalisation de leurs métiers, et accompagner les citoyens dans leur vie quotidienne.



# Une culture de l'innovation

1463 - 1764

Création de la maison d'édition Berger-Levrault : imprimeur et libraire

1981

Premiers logiciels de gestion adressés aux collectivités locales et au secteur médico-social

2013

Implantation au Canada  
Élargissement de l'offre logicielle au secteur de l'éducation

2015

Implantation en Espagne dans le secteur public local

2017

Renforcement dans le secteur public local en Espagne. Accélération des solutions gestion relation usagers

2019

Acquisition d'un outil de génération de plateformes collaboratives et affinitaires

1811

Édition trilingue du Code Napoléon

2003

Élargissement de l'offre logicielle au secteur de la santé

2014

Implantation au Maroc

2016

Élargissement de l'offre logicielle du Canada au secteur de l'enseignement supérieur

2018

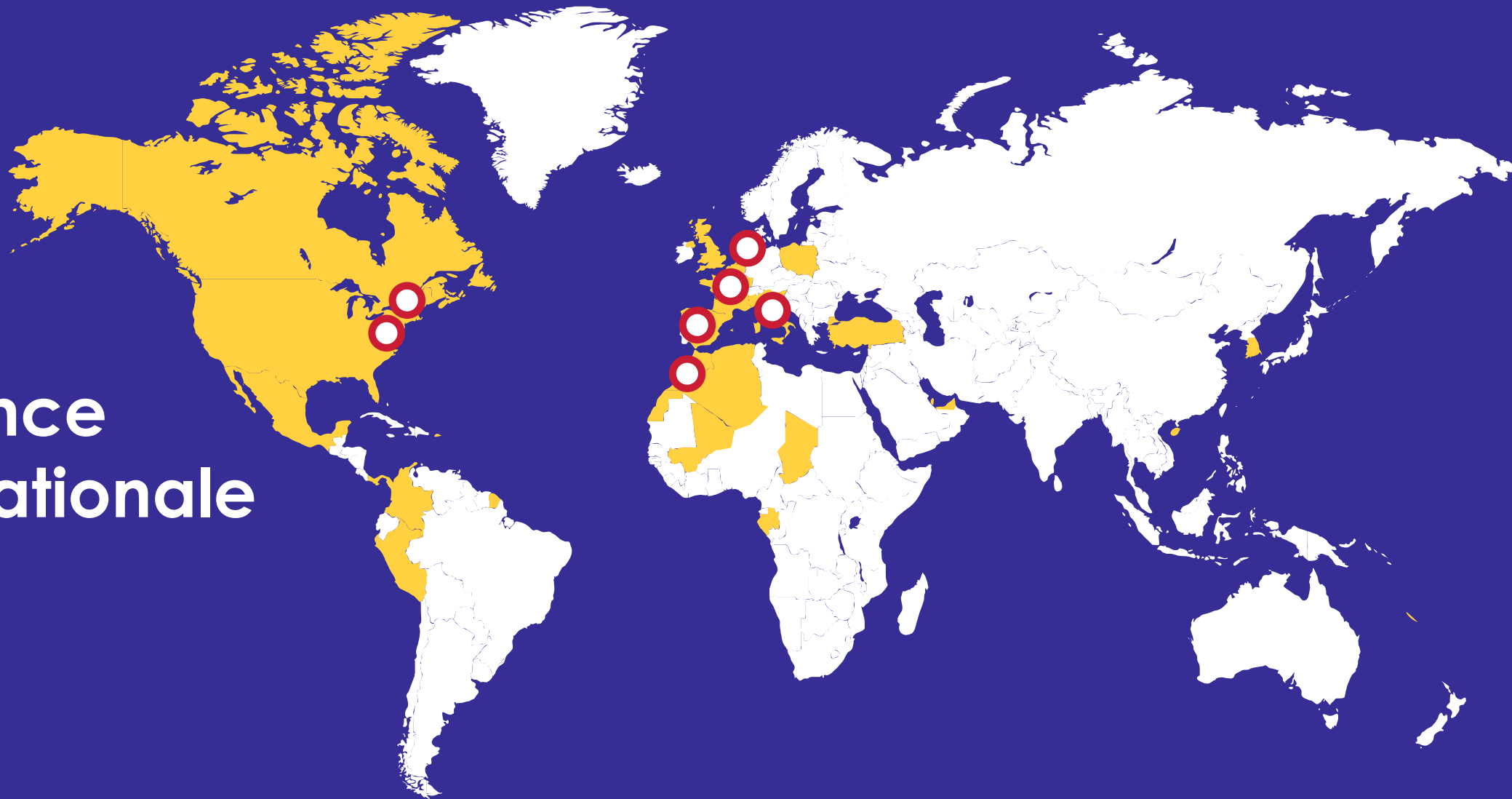
Prise de part de marché multisectorielle en gestion technique des équipements et de la maintenance

2020

Acquisition d'une plateforme web spécialiste de la gestion du Dossier Patient Informatisé

# Présence internationale

- Clients
- Bureaux



# Chiffres-clés 2020

**2200**

collaborateurs

**186 M€**

chiffre d'affaires

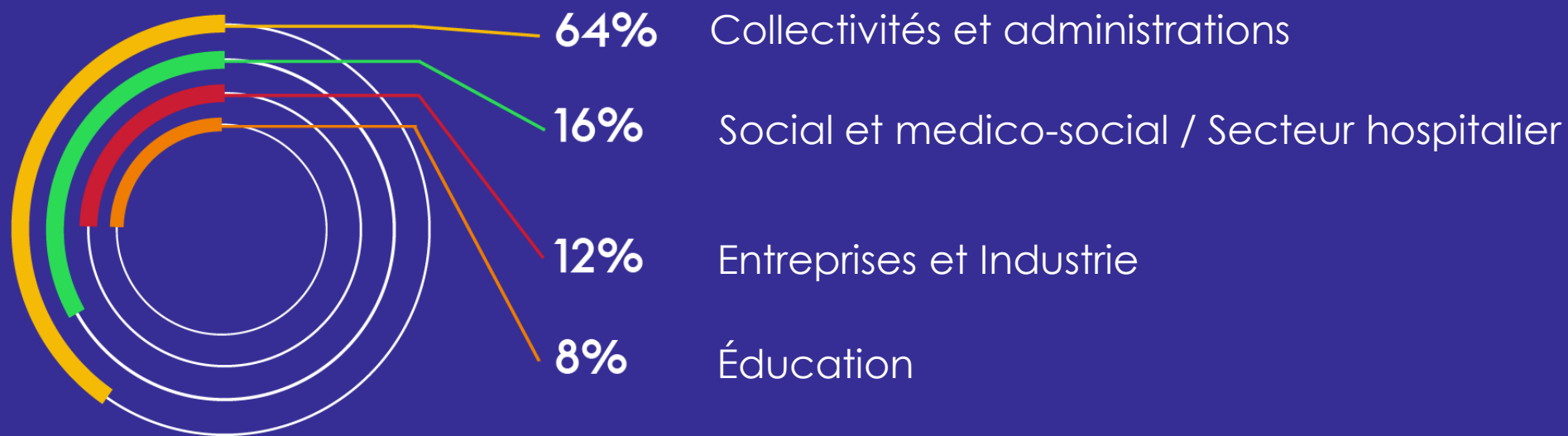
**51 000**

clients qui touchent  
plusieurs millions  
d'utilisateurs et utilisateurs

**25%**

du chiffre d'affaires  
investi dans la R&D

## Nos secteurs d'activité



**Gestion administrative**

**Citoyens, Familles et Élus**

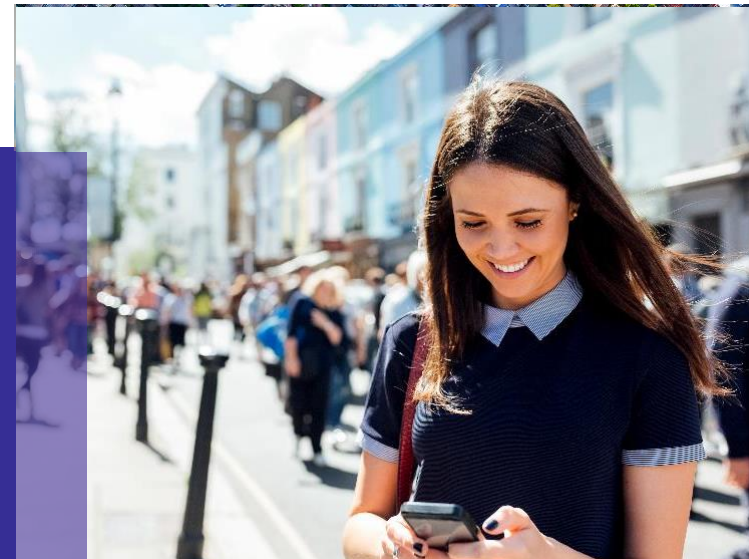
**Étudiants et Équipe pédagogique**

**GMAO et Asset Management**

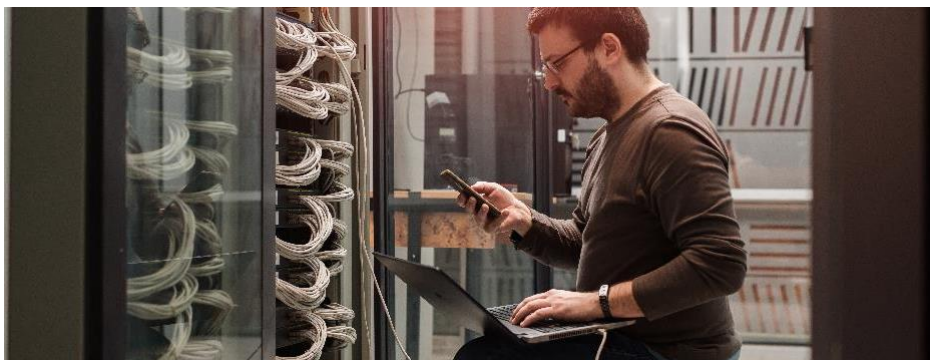
**Patients, Résidents et Bénéficiaires**

## Citoyens, Familles et Élus

- Relation usager
- Plateformes communautaires et collaboratives
- Élus
- Enfance
- Élections
- État civil
- Cimetière
- Facturation



## Cloud, supervision et sécurité



- Hébergement
- Infogérance
- Continuité de service et sécurité
- Matériel informatique
- Objets connectés

## Services d'accompagnement



- Gestion de projet
- Audit
- Installation
- Paramétrage
- Migration de données
- Formations
- Formules d'accompagnement
- Services support
- Espace client Berger-Levrault

# Les Partenariats

- Des Partenaires depuis 1986
  - Démarche initié avec la Franche Comté
  - La majorité de nos Instances sont partenaires depuis plus de 20 ans
  - Des partenariats récents : le dernier date de avril 2022 (ADM 81)
- Des Partenaires divers
  - Des Syndicats
  - Des ADM
  - Des Agences Techniques Départementales
  - Des Associations
  - Des Centres de Gestion

La démarche de partenariat avec des instances consiste à déléguer à un partenaire, une partie des services destinée à nos clients :

➤ Compétences sur 3 niveaux sur les logiciels de la gamme e.magnus et sur les outils de dématérialisation :

-Mise en service

-Formations des utilisateurs

-Maintenance de niveau 1

# Les Partenaires et Instances

# 38 Partenaires et Instances

28  
Instances

10  
Partenaires de  
dématérialisation



En complément des équipes commerciales, une équipe dédiée :

**Au suivi régulier des Instances :**

- Un lien téléphonique permanent
- Des visites sur site plus fréquentes
- Des réunions annuelles

**Pour accompagner les projets :**

- Proposer les nouvelles offres
- Construire des modèles adaptés aux besoins
- Animer commercialement

**Direction  
Partenaires et  
Instances**

**Une équipe dédiée à  
vos projets**

- Laurent Reich
- Lucas Wautelet
- Pascal Boisliveau



## Equipe commerciale clients du département

**Kim Boyer** : Ingénieur d'Affaires Régions Occitanie, Bouches du Rhône

**Virginie BORQUE** : Conseillère Commerciale Régions Occitanie, Bouches du Rhône

**Virginie PERMILLEUX CONTOUX** :  
Conseillère Commerciale Régions Occitanie



# Les solutions proposées aux partenaires

## Finances

### - E.magnus gestion financière

e.magnus Gestion financière est une solution qui répond à vos besoins simplement en vous proposant un applicatif fiable et polyvalent.

### - E.Sedit Gestion Financière

e.sedit GF est une solution exhaustive qui répond à vos besoins simplement en vous proposant un applicatif complet et convivial. Il facilite la digitalisation de vos processus métiers dans une approche déconcentrée et interopérable via le BUS Berger-Levrault.

### - Légimarchés : Gestion des Marchés Publics



## Ressources Humaines

### - E.magnus RH

L'application modulaire qui vous permet d'installer uniquement les fonctionnalités dont vous avez besoin. Cette solution communicante s'appuie sur une base de données unique : les informations saisies sont automatiquement reprises sur l'ensemble des modules.

### - BL RH et E.sedit RH

La solution intégrée et flexible qui automatise les processus de gestion administrative du personnel et favorise le travail collaboratif en décentralisant certaines tâches administratives au niveau des décideurs et agents.



## e.Administration

### - BL Démat

- Finis les échanges papiers ! La plateforme BLES vous accompagne dans tous vos processus de digitalisation des usages.

### - BL Digital

- La Gestion Électronique des Documents (GED) de Berger-Levrault un système informatisé qui permet d'organiser le classement documentaire, rechercher et partager les fichiers entre les services concernés.



## Guichet Administratif, gestion de la relation citoyen

### - Guichet Administratif

- BL Citoyen, simplifiez les démarches des citoyens
- Post Office, gestion des demandes
- Acte Office, gestion des délibérations

### - Gestion de la relation citoyen

- E.magnus GRC, Elections, Etat Civil, formulaires,...
- BL.cimetière
- BL Facturations



## Gestion de l'Enfance

### - BL.enfance et le Portail Famille

- BL.enfance et son portail d'accès simplifié sont les solutions innovantes et intuitives qui faciliteront votre gestion. Pour l'ensemble de vos activités, vous disposez de véritables applicatifs web accessibles via internet.
- Tel un guichet de services accessible 24h/24 et 7J/7, le portail de BL.enfance récupère facilement les informations liées aux enfants et les centralise instantanément dans votre site web.



## Gestion du Territoire

### - Atal II

- Atal II est une solution intégrée qui propose de nombreuses fonctionnalités permettant d'assurer en toute facilité la gestion du patrimoine, des activités techniques et services liés



## Documentation Numérique : Legibase

### - Legibase, <http://www.legibase.fr/>

- Compta et Finances locales
- Marchés Publics
- Etat Civil et Cimetière
- Elections
- Urbanisme

Avec la gamme Légibase, les professionnels des collectivités territoriales bénéficient d'une information juridique fiable et pratique issue du fonds éditorial de Berger-Levrault, reconnu pour son approche concrète et pédagogique.



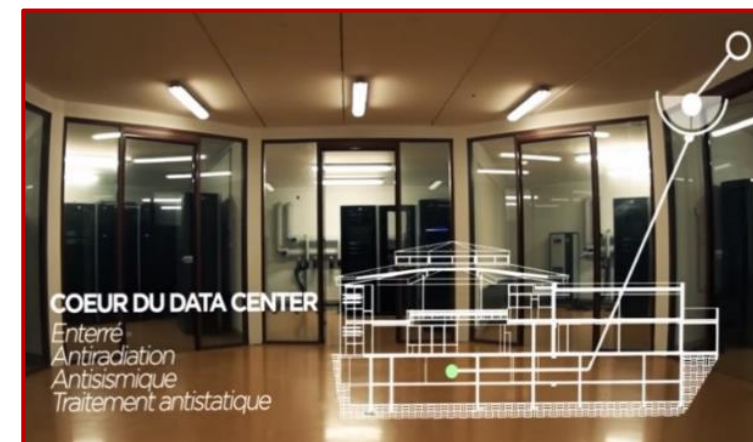
## Hébergement, le DATA CENTER

Situé en France, agréé pour l'hébergement  
de données de santé, par l'ASIP

Agrément hébergeur d'applications tierces

Classement Tier 3+: Taux de disponibilité de 99,96%

- Protection des données
- Reprise d'activité
- Optimisation des coûts
- Conformité réglementaire



# Les Services proposés aux partenaires



**FSI :**  
**au service de nos**  
**partenaires Instances**

La relation opérationnelle entre nos partenaires et Berger-Levrault est pilotée par un service nommé **FSI** :

## Formateur et **S**upport aux **I**ntervenants.

**FSI** est constitué de **9 personnes** avec des outils dédiés :

- Le SITE Collaboratif
- BL API
- PAD ou Espace Clients pour les demandes d'assistances

## Les compétences des techniciens du service F.S.I. couvrent les différentes gammes de produits :

- e.magnus GF évolution
- Gamme intégrée (GF 2009, GRH, GRC dont e.cimetière, e.magnus facturation)
- Décisionnel (outil QlikView)
- BL.Enfance
- Actes Office, Cabinet Numérique, Post Office, BL.GED, BL.Capture, BL.Scan
- Portail Citoyen, Portail Famille
- BL.Résident
- Sedit (BLGF et BLRH)

# PARTENAIRES DE BERGER LEVRAULT



**Formation régulière  
des Partenaires**



**Intégration dans la  
stratégie de  
Berger Levrault**



**Equipes techniques  
et commerciales  
dédiées**



**Accompagnement  
adapté à vos  
projets**

# Le Partenariat ADM 81/Berger-Levrault

# Les positions sur le Département 81



# Liste des logiciels sous compétence ADM 81

*Solutions installées en mode C/S ou en mode hébergé.*

**Gestion financière : gamme e.magnus**

- Comptabilité M14, M4X, M21-M22, M57
- Dette
- Inventaire
- Amortissements
- BL Décisionnel

**Gestion du personnel : gamme e.magnus**

- Paye
- Déclarations sociales
- Gestion des ressources humaines

**Gestion des administrés : gamme e.magnus**

- Administrés
- Élections
- Tables et actions d'Etat Civil
- Facturation (eau, enfance...)
- Cimetière
- Formulaires administratifs

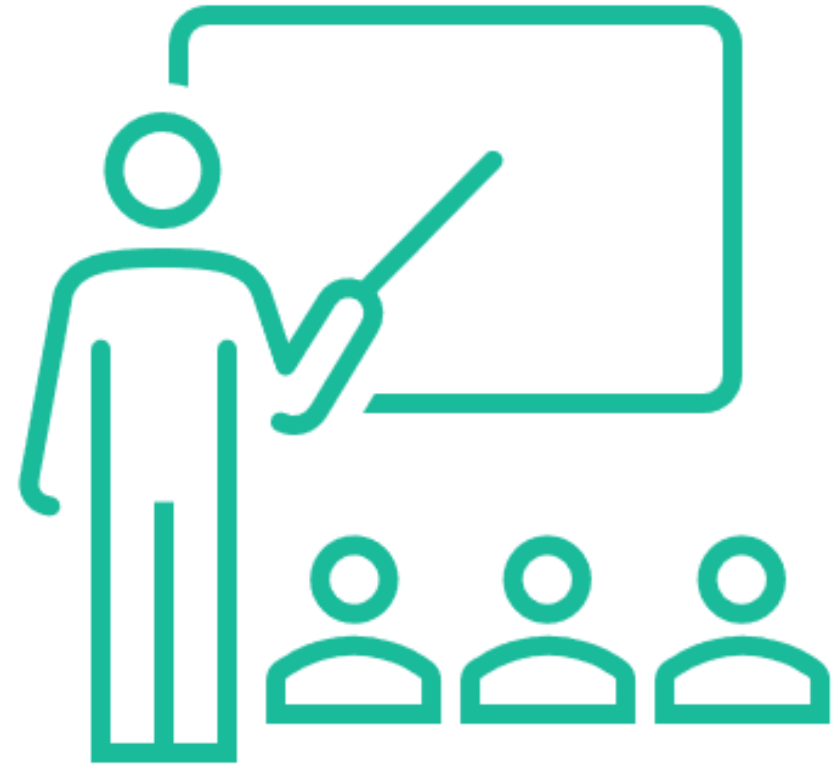
**Gamme BLES**

- Pes
- I-parapheur
- Actes
- BLES passerelle
- Connecteurs Chorus

**De Septembre à Décembre 2022:** Plusieurs semaines de formations et transfert de compétences dans les locaux de Berger-Levrault Labège.

**Au 01 janvier 2023 :**

Démarrage opérationnel de l'ADM 81 en tant qu'instance partenaire Berger-Levrault



# 1<sup>ères</sup> rencontres tarnaises de la ruralité – 8 novembre 2022



## Buffet déjeunatoire

