

# ▶ LE CAS DE FLAVIN (12)

Le découpage parcellaire : lotissement Les Petassats



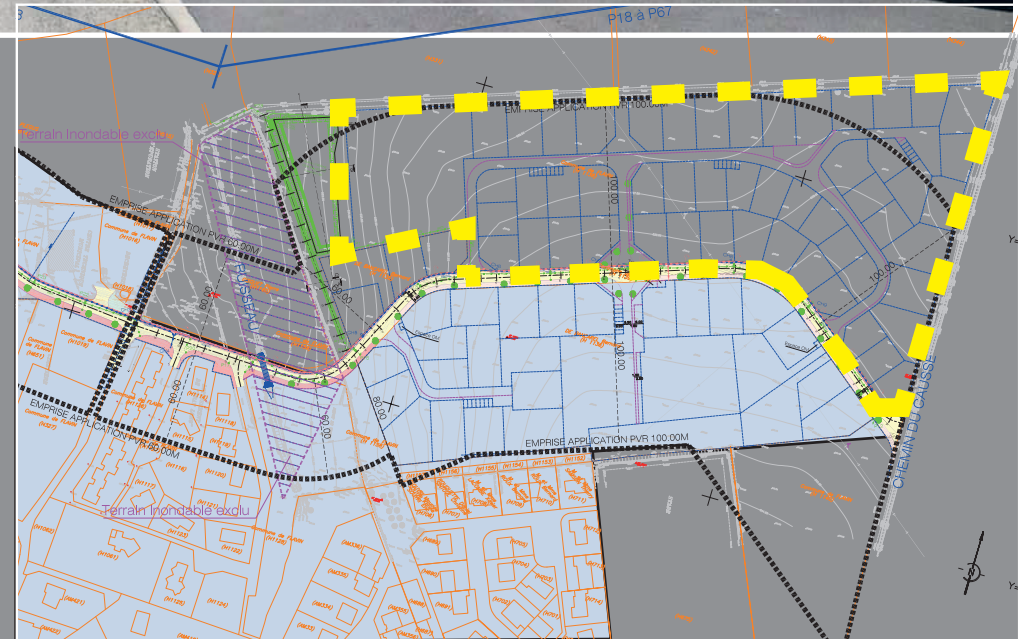
une RÉPONSE STANDARDISÉE



Uniformisation



REFUS

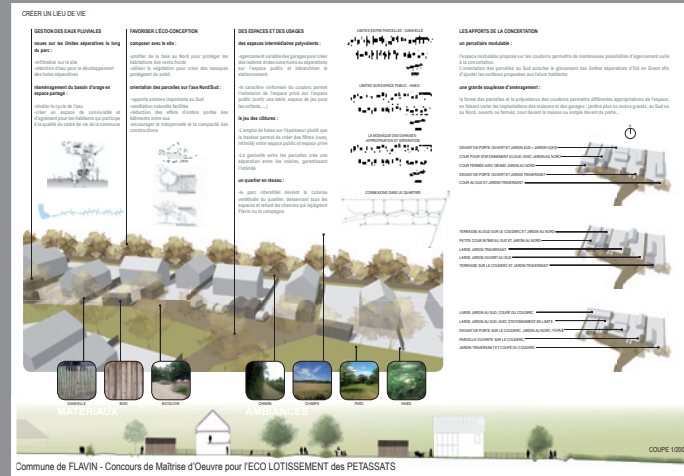
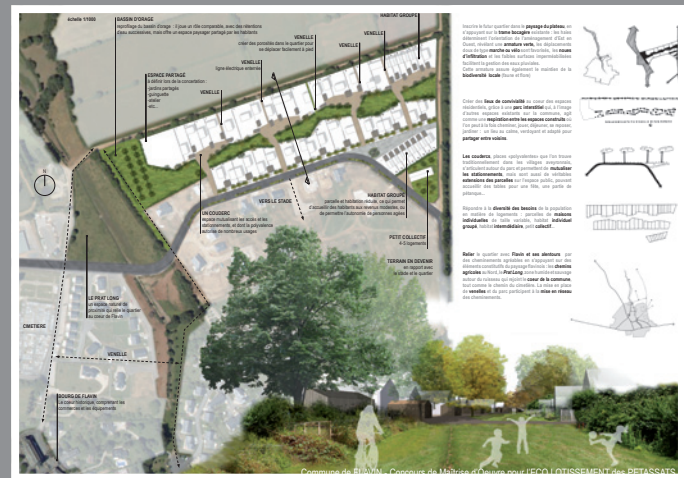


# L'IDENTITÉ PAR LE TRAVAIL DU CONCEPTEUR - FLAVIN (12)

## 1 SITE, 2 CONCEPTIONS

**DROIT DE CITÉ, ARCHITECTURE, URBANISME & PAYSAGE ; MANDATAIRE  
SCP GRAVELLIER FOURCADIER, GÉOMETRE EXPERT, BET VRD**

**ATELIER D'ARCHITECTURE PIERRE ENJALBAL ; MANDATAIRE  
ATELIER PALIMPSESTE, PAYSAGISTE  
SUD INFRA ENVIRONNEMENT, BET VRD  
ATERM (OLIVIA COUDERC), CONSULTANTE**



# ▶ DEUX PROJETS

## Recherche de sens et notion d'identité à travers deux projets



# I - COMPRENDRE LES STRUCTURES PAYSAGÈRES EXISTANTES

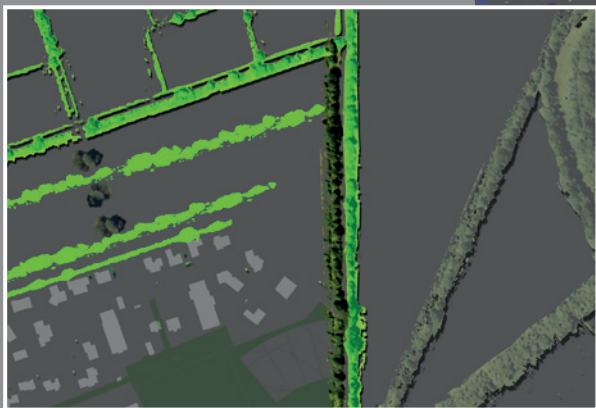
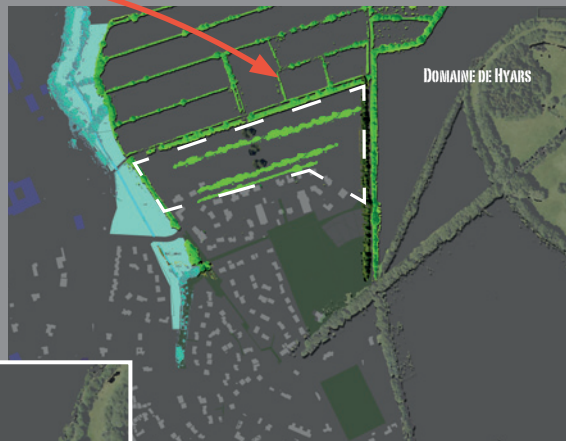


## TRAME BOCAGÈRE : CE QUI FAIT SENS AU REGARD DU TERRITOIRE

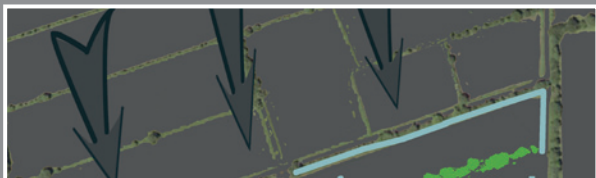
Observation de la trame bocagère du territoire environnant et constat de sa disparition / secteur de l'habitat

Mise en évidence de son rôle : Biodiversité & Brise-vent (Causse)

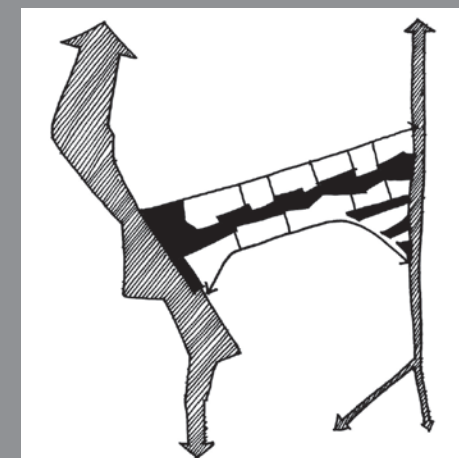
### Trame bocagère



Domaine de Hyars,  
village, vallée,  
chemins, terrains  
de sports



### Trame bocagère

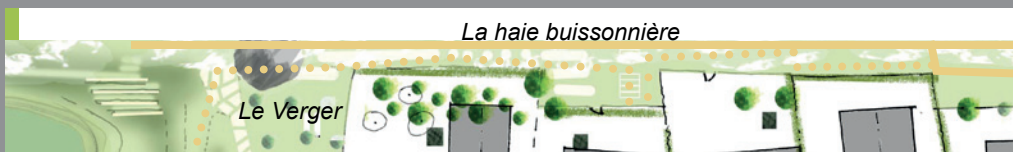


Biodiversité  
Causse exposé au vent

Diversité dans le projet  
Brise-vent

# ▶ TRAME BOCAGÈRE : CE QUI FAIT SENS DANS LE PROJET

## Modèle reproduit en limite de parcellaire



## Modèle reproduit au coeur du quartier

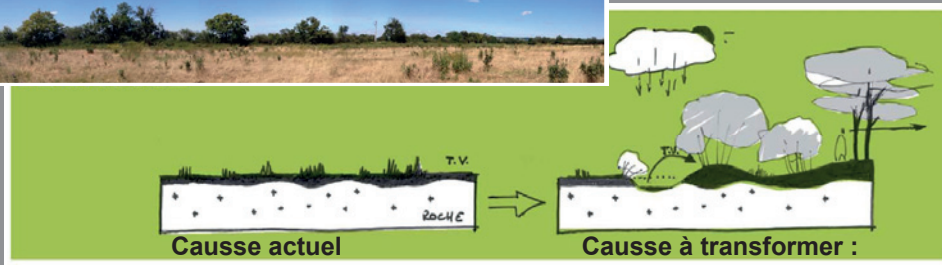


# ▶ VÉGÉTATION : CE QUI FAIT SENS DANS LE PROJET

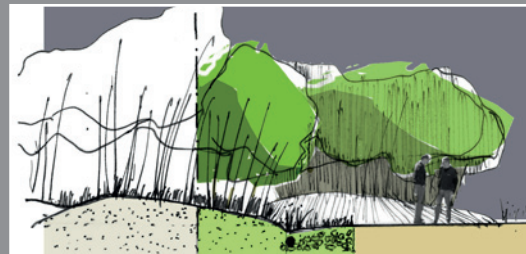
## Proposition d'une stratégie végétale :

### Le préverdissement

#### Habiter le causse : Les conditions



- > Planter pour abriter (vents, soleil, vue)
- > Creuser pour Habiter et collecter la pluie
- > Modeler des buttes pour mieux planter
- > Exploiter l'énergie solaire (Habitat)



### La prairie évolutive

Année 0-1



Années 1-3



Années 3-7



Années 7-14



Années 14-40

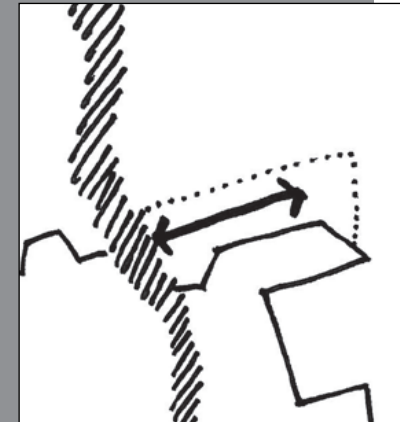
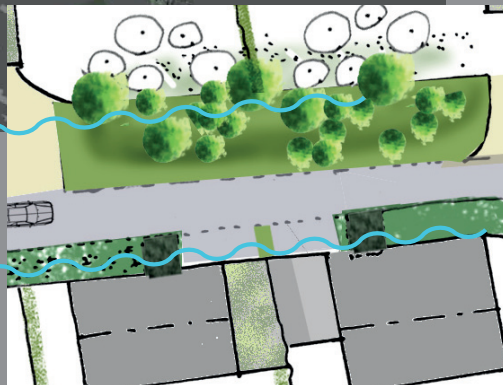
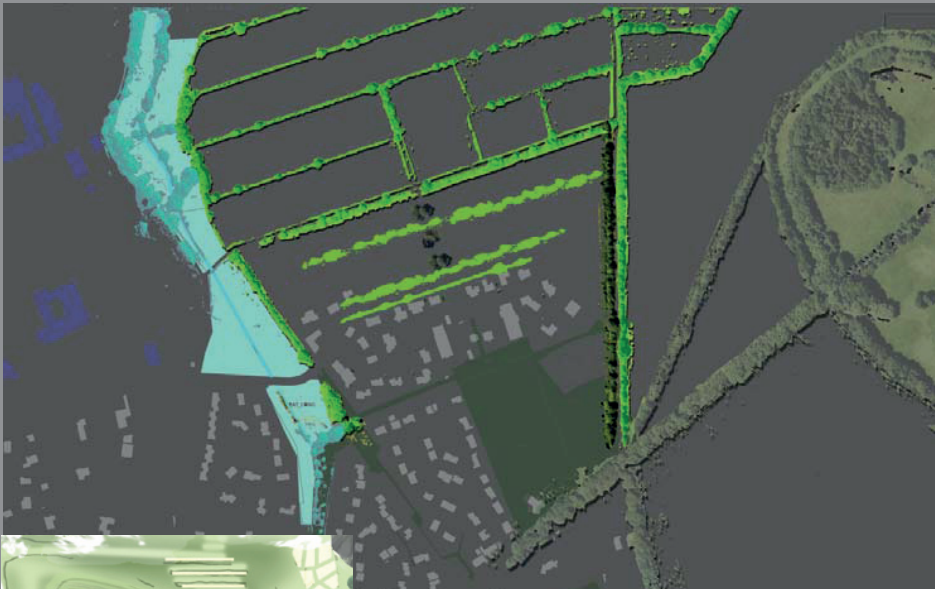


Schémas d'évolution d'une prairie au stade forestier par Gilles Cléments paysagiste jardinier.

# ▶ HYDROGRAPHIE : CE QUI FAIT SENS AU REGARD DU TERRITOIRE

L'observation des cours d'eaux environnants pousse à mettre en évidence :  
**CE QUI FAIT SENS DANS LE PROJET**

- La proximité du ruisseau
- La logique des écoulements en amont (projet) jusqu'au ruisseau
- Les possibilités de valoriser la présence de l'eau dans le projet



# ▶ ESPACES PUBLICS , CE QUI FAIT SENS AU REGARD DU DU TERRITOIRE

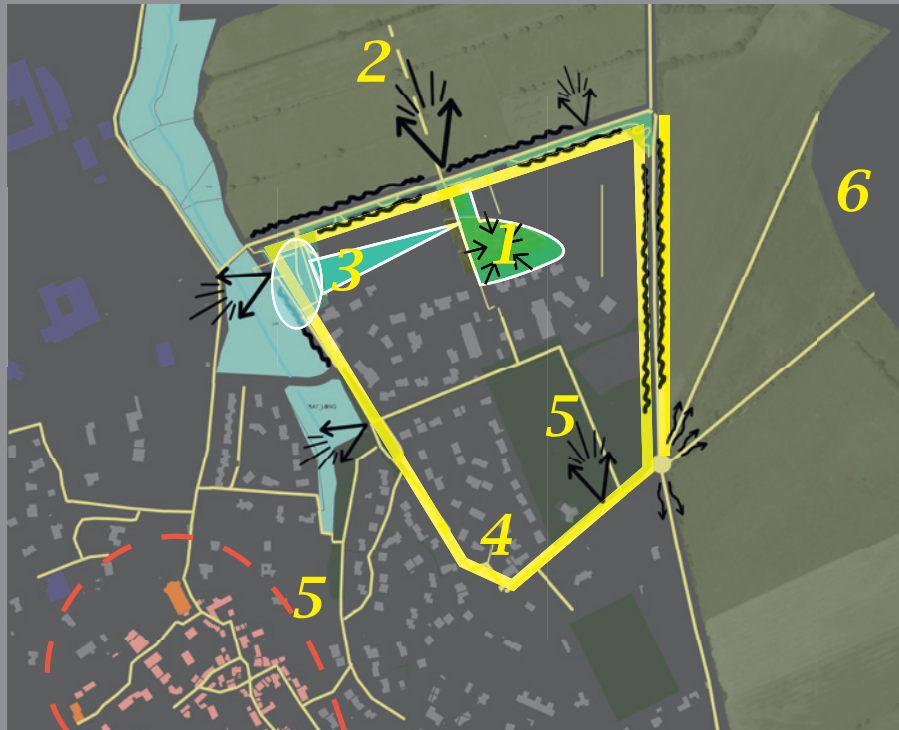
Prise en compte du réseau viaire jusqu'au village :

CE QUI FAIT SENS DANS LE PROJET :

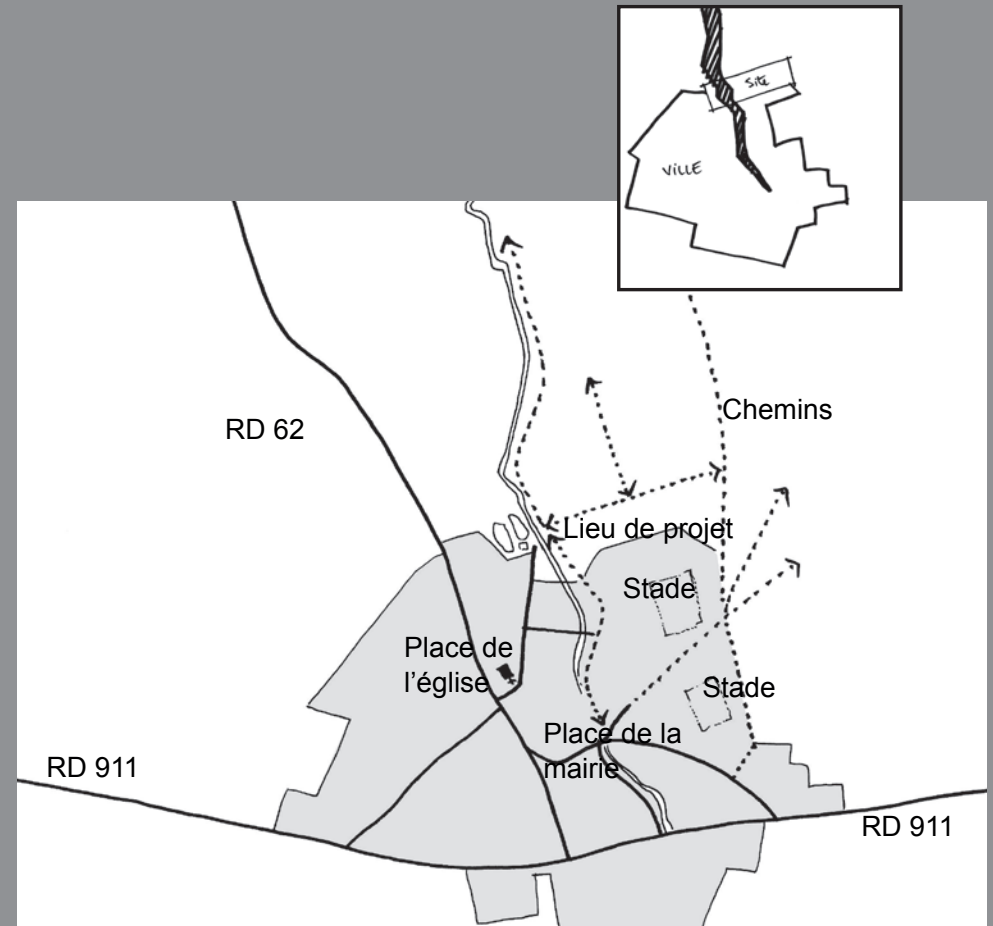
Tisser le lien jusqu'au village

- Positionnement stratégique des principaux espaces publics :

- Périphérie ...▶ lien extra-quartier
- Central .....▶ lien inter-quartier
- Transversal ...▶ lien intra-quartier



- Optimiser la cohérence avec la trame viaire existante





## II - COMPRENDRE LES ATTENTES SOCIÉTALES

### ▶ ESPACES PUBLICS , CE QUI FAIT SENS AU REGARD DU VILLAGE

Prise en compte du «besoin de nature», vivre à la campagne :



Des chemins pour tous,

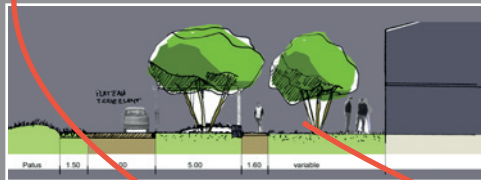
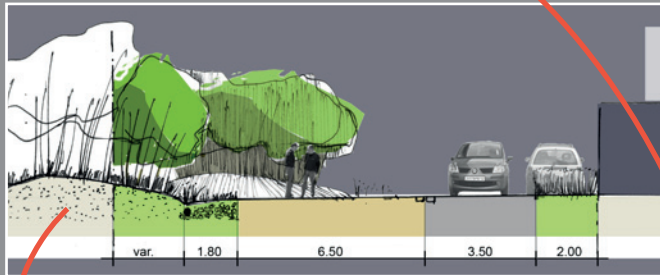
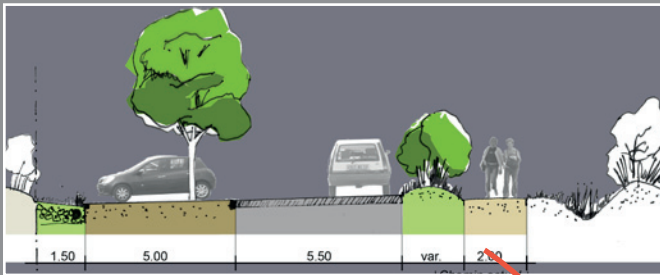
Et un jardin pour chacun :



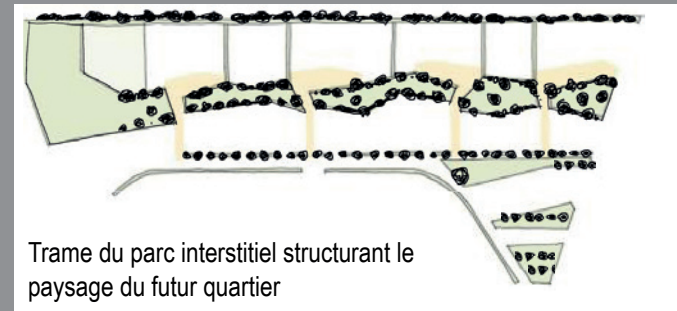
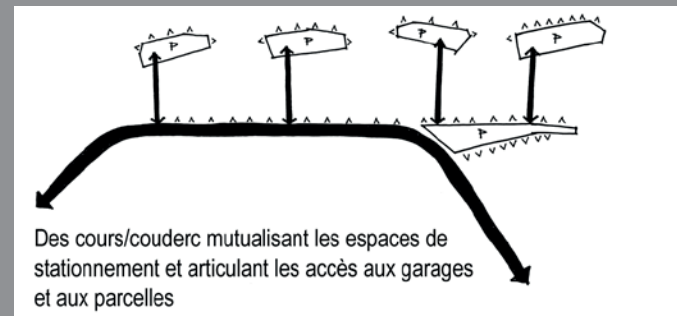
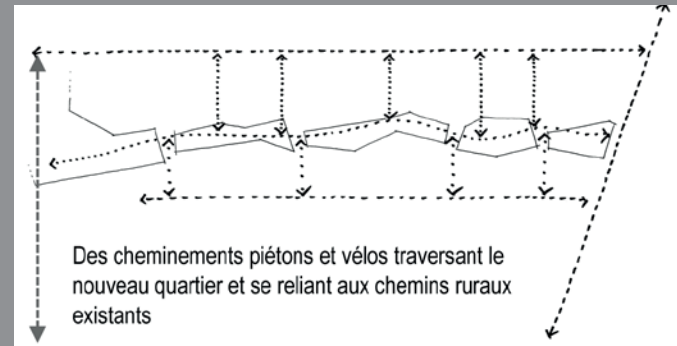
# ▶ CE QUI FAIT SENS DANS LE PROJET : Des chemins pour tous

Redéfinir l'identité des espaces publics par une écriture différente  
Retrouver la notion de calme & d'usage piéton

## Des gabarits variés et adaptés Des circulations mutualisées



## Des circulations dissociées



# ▶ CE QUI FAIT SENS DANS LE PROJET : La recherche de convivialité

Développer les espaces de rencontre  
Favoriser l'usage piéton

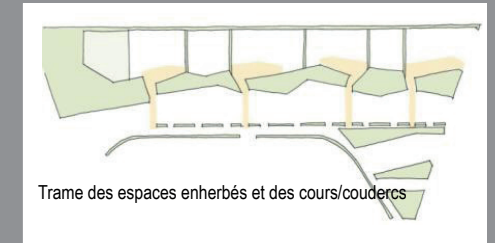
## Les rues, le patus, le belvédère, le bassin Des circulations mutualisées



## Les coudercs et le parc



Trame des espaces enherbés :  
un chapelet de coudercs



Trame des espaces enherbés et des cours/coudercs

# CE QUI FAIT SENS DANS LE PROJET : Un jardin, un logement pour chacun

## Définir les conditions d'habitabilité idéales de la parcelle au bâti Recherche bioclimatique



Haie: brise vent existante sur butte

Habitat : Nord-Sud

Jardin au Sud

Haie: brise vent au sud ( ombragée) et sur butte

Habitat : Nord-Sud

Jardin au Sud

Haie: brise vent au sud ( ombragée) et sur butte

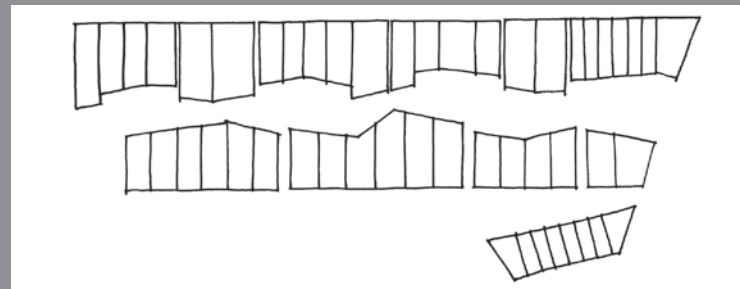
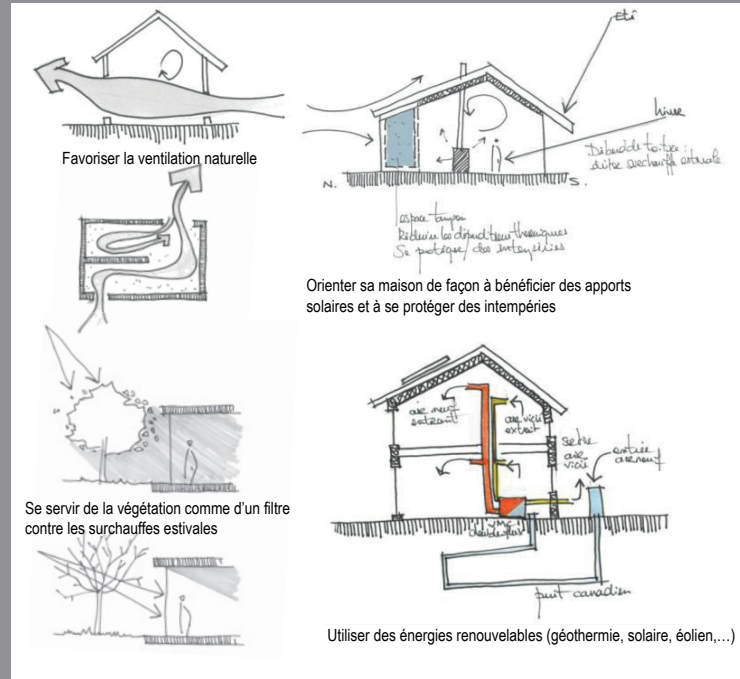
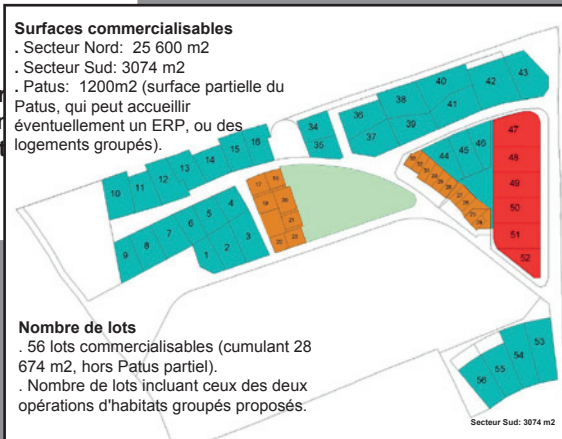


### Surfaces commercialisables

- . Secteur Nord: 25 600 m2
- . Secteur Sud: 3074 m2
- . Patus: 1200m2 (surface partielle du Patus, qui peut accueillir éventuellement un ERP, ou des logements groupés).

### Nombre de lots

- . 56 lots commercialisables (cumulant 28 674 m2, hors Patus partiel).
- . Nombre de lots incluant ceux des deux opérations d'habitats groupés proposés.



# ▶ III - COMPRENDRE L'IDENTITÉ URBAINE

## IDENTITÉ, CE QUI FAIT SENS AU REGARD DU VILLAGE

Habiter Flavin :



# IDENTITÉ : .....ADHÉRER OU ROMPRE AVEC LES MODÈLES ?



**HABITER**  
**Différemment :**

**Réinterpréter les modèles**

entre



**modèle Village ,**

et



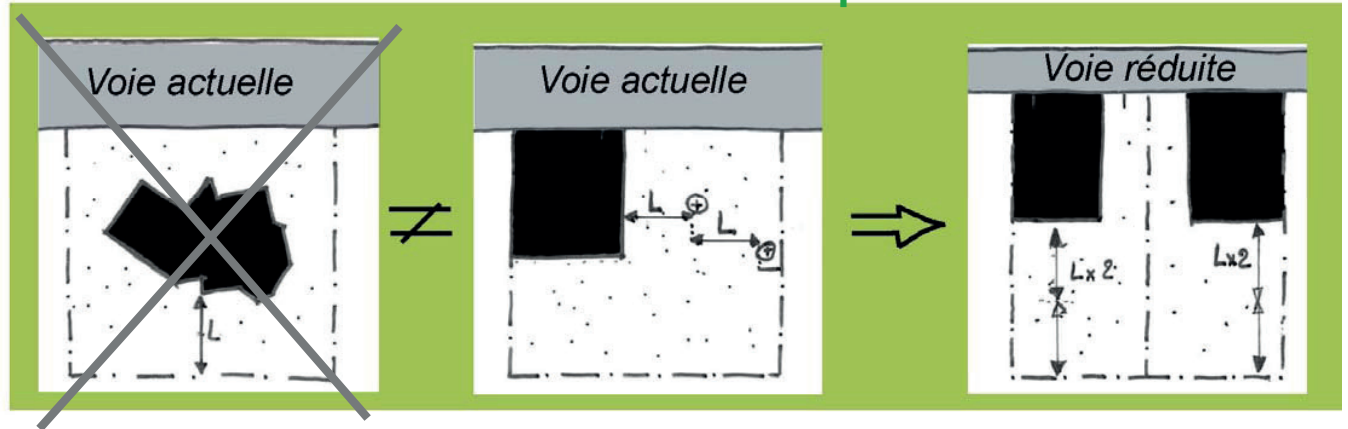
**modèle Pétassat**

# ▶ RÉ INTERPRÉTER LE MODÈLE VILLAGE

## Modèle Pétassat .....



## Rationaliser l'espace



Dispersion du bâti  
Volumes complexes

Extérieur optimisé

Lots optimisés

## Modèle Village .....

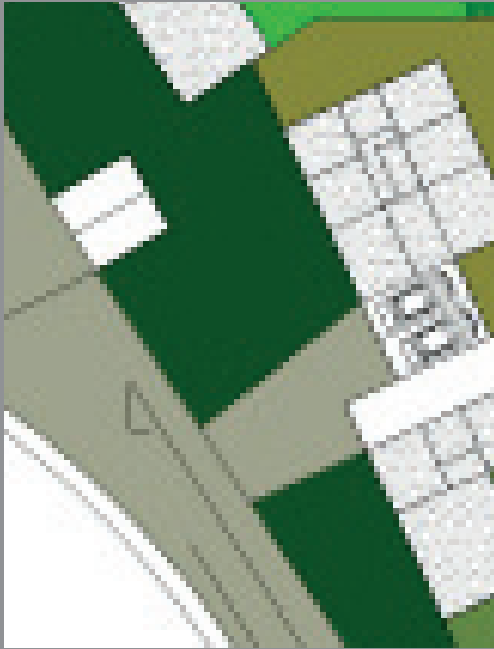


## Dilater au cœur et articuler



# ▶ ORGANISER LA QUALITÉ URBAINE

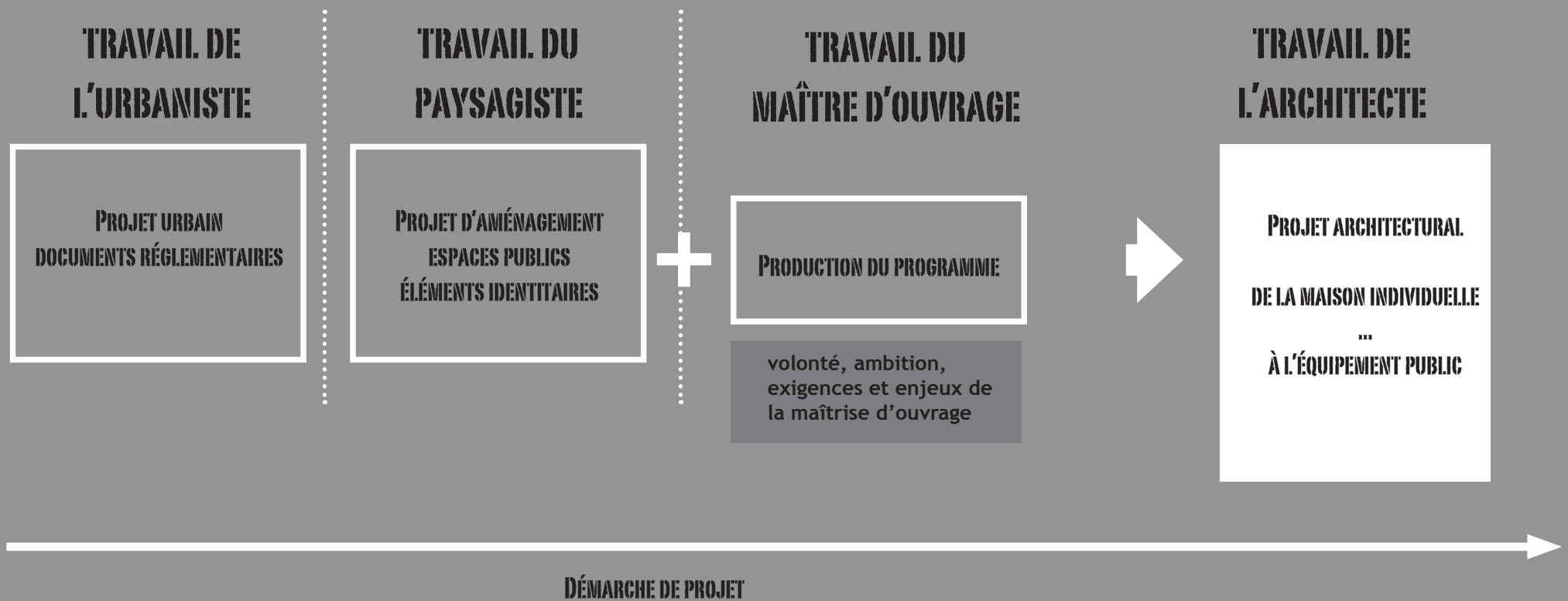
Définir les conditions de la qualité architectu-





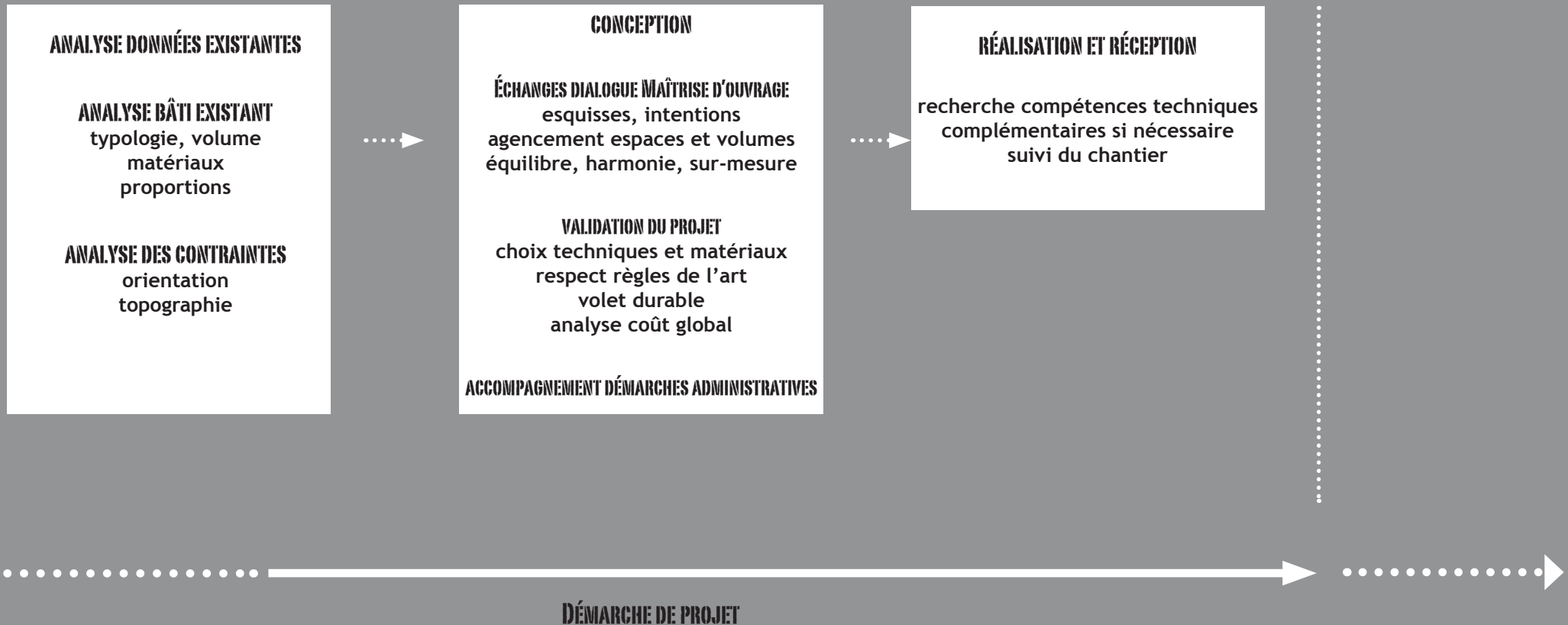
# ÉCHELLE DU PROJET ARCHITECTURAL

## COMMENT UN PROJET ARCHITECTURAL PEUT CONTRIBUER À LA QUALITÉ DU PAYSAGE URBAIN ET PARTICIPER À L'IDENTITÉ DES COMMUNES ?



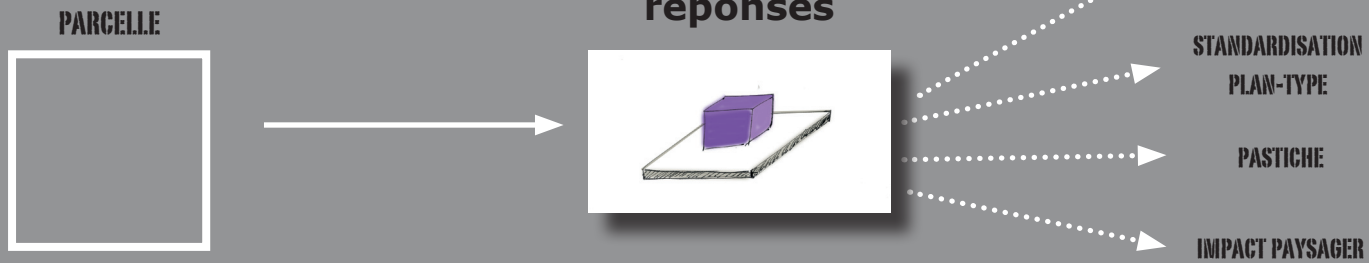
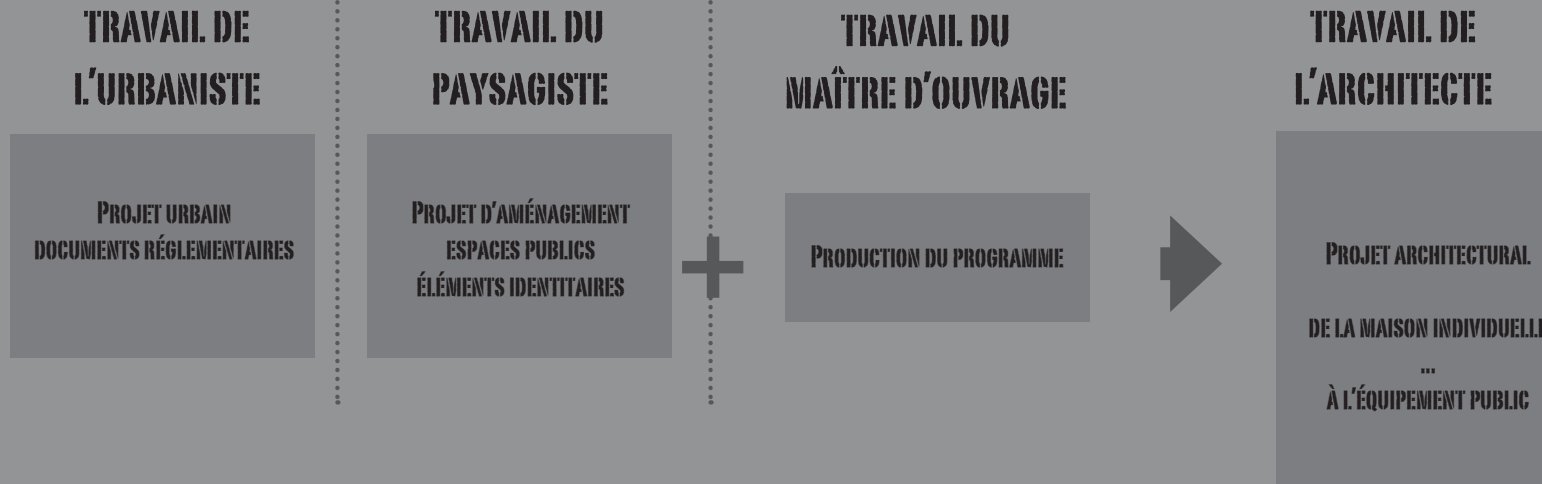
# TRAVAIL DE L'ARCHITECTE

# VIE DU BÂTIMENT



# ➔ RÉFLEXION LIMITÉE

## Maison individuelle



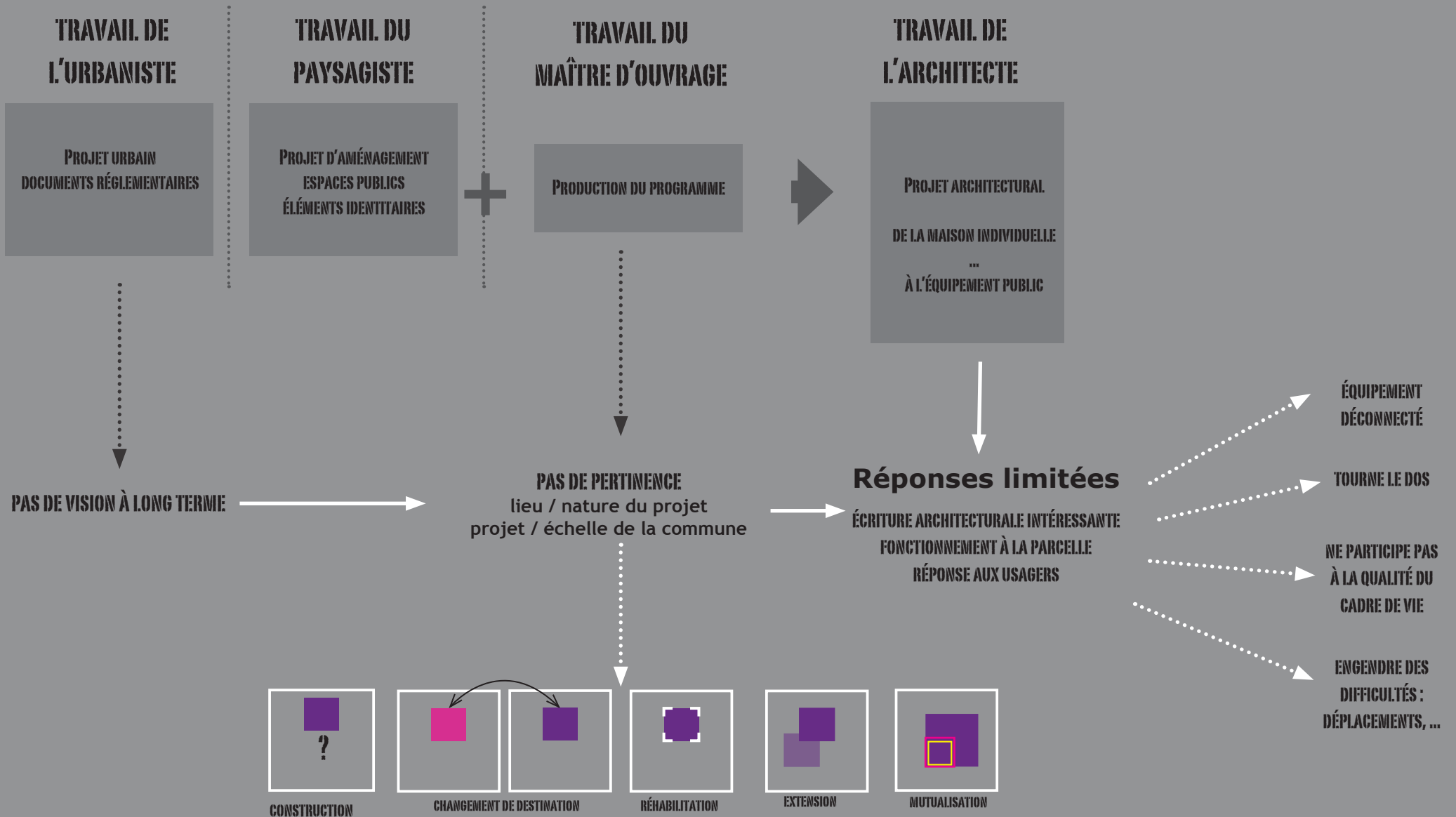
# ▶ RÉPONSES INADAPTÉES MAIS PROJETS AUTORISÉS

## Maisons individuelles



# ▶ DÉFICIENCE / UNE OU PLUSIEURS ÉTAPES

## Équipement public



# BANALISATION OU RECHERCHE D'IDENTITÉ

## le cas des Zones d'Activités

### Déficiences / démarche de projet

UN LIEU SOUVENT  
ISOLÉ

DÉCOUPAGE  
PARCELLAIRE

DÉCONNECTION DES  
LIEUX DE VIE

BANALISATION  
DES PAYSAGES  
PERTE D'IDENTITÉ



Enjeux d'identité, confort et cadre de vie  
Enjeux économiques  
Enjeux environnementaux

INTERROGATION  
DU SITE

INSCRIPTION  
DU PROJET DANS LE TERRITOIRE, LE QUARTIER  
ET LA PARCELLE



CITÉ ARTISANALE À VALBONNE (06) - COMTE.VOLLENWEIDER,  
ARCHITECTES, F. NAVARRO, PAYSAGISTE - PHOTO : SERGE DEMAÏLLY  
PARC D'ACTIVITÉS DES COLLINES À MULHOUSE (68) - M. PLISSON,  
ARCHITECTE-CONSEIL, EDAW, PAYSAGISTES



PARC D'ACTIVITÉS DE CAMALCÉ À GIGNAC (12)  
NB ARCHITECTES (ÉLODIE NOURRIGAT & JACQUES BRION), JULIEN  
WAFFLART, ARCHITECTE ASSOCIÉ, JÉRÔME MAZAS, PAYSAGISTE

# ILLUSTRATIONS/ RÉPONSES PERTINENTES

La réponse à un projet bien intégré peut être traduite par des écritures architecturales différentes

Présentation de différentes expressions architecturales qui présentent des projets inscrits dans leur environnement ou des projets singuliers qui contribuent à la qualité du cadre de vie



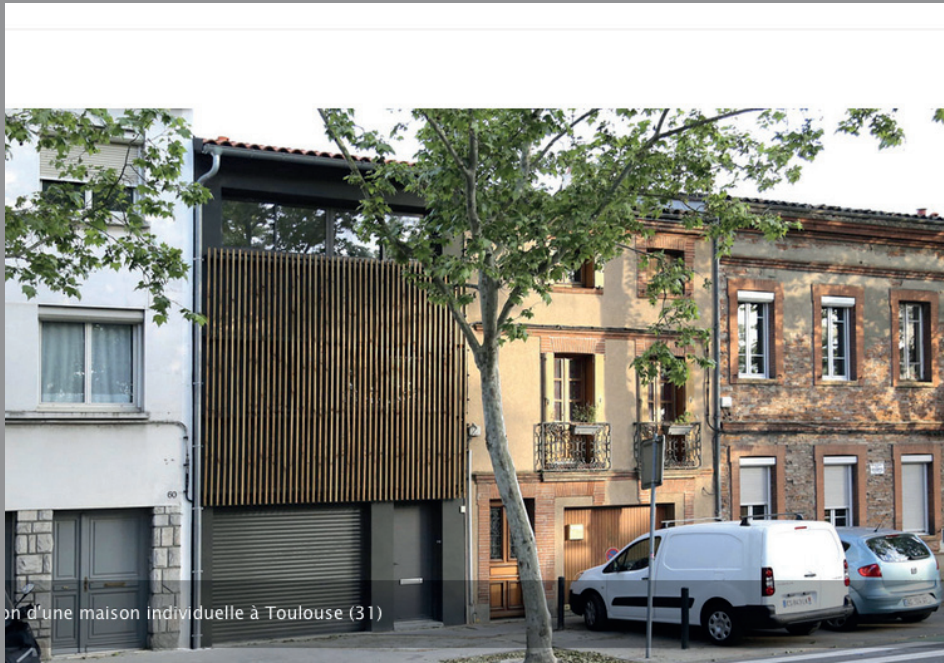
**MAISON INDIVIDUELLE**



**ÉQUIPEMENT PUBLIC**

# RÉPONSES ADAPTÉES EN TISSU URBAIN

Notion d'implantation, de gabarit, de volume



Implantation d'une maison individuelle à Toulouse (31)

ARCHITECTE - S. DELIGNY - TOULOUSE





# SURÉLÉVATION DANS UN TISSU URBAIN



Façade avant travaux

ARCHITECTE - AB2 ARCHITECTURE



Façade après travaux

# INSCRIPTION DANS UN TISSU PÉRI-URBAIN



CONCEPTEURS - COBE ARCHITECTURE ET MUTABILIS PAYSAGISTE

Mixité sociale, offre variée  
Notion d'intimité, de relation aux espaces extérieurs

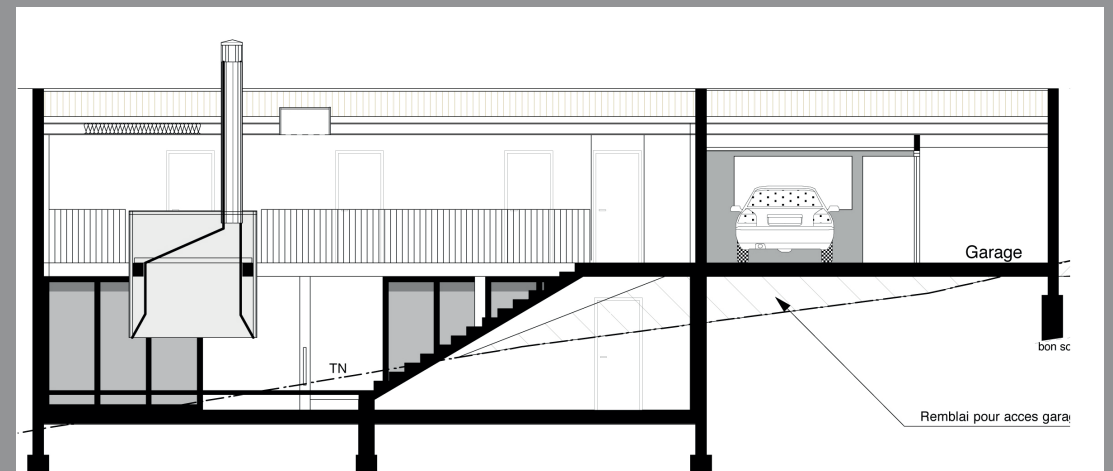


CONCEPTEURS - ATELIER G. LE GARZIC ET BE. MENGUY

# ANCRAGE DANS UN TISSU PÉRI-URBAIN



ARCHITECTE - S. DELIGNY - TOULOUSE



# NOTION D'INSERTION DANS UN TISSU VILLAGEOIS ...



ARCHITECTE : ARCHITECTURE ET PAYSAGE - LAVELANET



Notion d'implantation, de gabarit, de volume



ARCHITECTE : DROIT DE CITÉ ARCHITECTES, RODEZ



# INTERPRÉTATION D'UNE TYPOLOGIE LOCALE ...



ARCHITECTE : FLORENCE COURTIN, VIRGINIE DEVAUX, 46



ARCHITECTE : JDESIGN ARCHITECTURE, 63



ARCHITECTE : LAURENT GOUVY, TOULOUSE

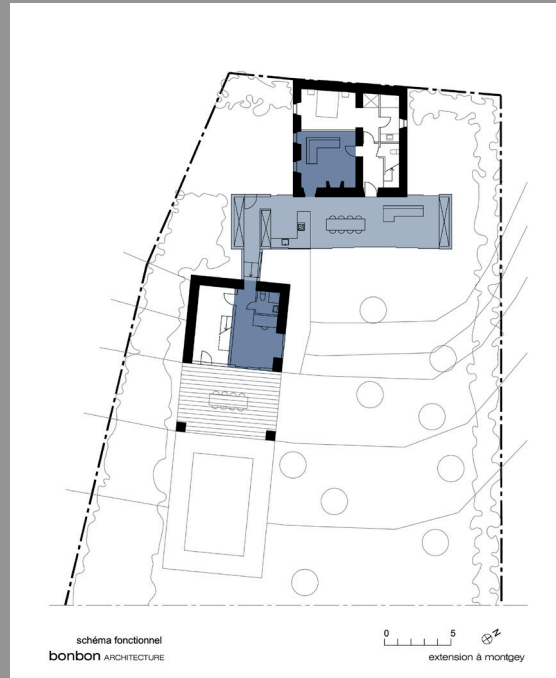
# ANCRAGE EN SECTEUR DIFFUS ...

en continuité ou en rupture avec l'existant



ARCHITECTE - LAZARE MOUGEL, ANDOUCHE

# EXTENSION EN SECTEUR DIFFUS ...



ARCHITECTE - BONBON ARCHITECTURE - PUECHOURS



ARCHITECTE - ATELIER JC VALIÈRES, 82

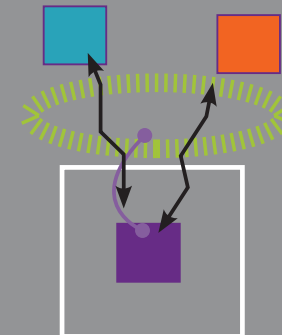
# DIALOGUE AVEC LE PAYSAGE URBAIN

## MAIRIE ET PLACE

Mirabel



notion d'influence, de contribution d'un équipement à la qualité du cadre de vie



ARCHITECTE -XAVIER LEPLAË / PAYSAGISTE - BASSINET TURQUIN PAYSAGE



# RESTRUCTURATION ET VALORISATION D'UN BÂTIMENT EXISTANT

RÉHABILITATION



## LYCÉE PROFESSIONNEL

Graulhet



ARCHITECTES - ARTEUS, S. DESMOND - LISLE SUR TARN

## MÉDIATHÈQUE

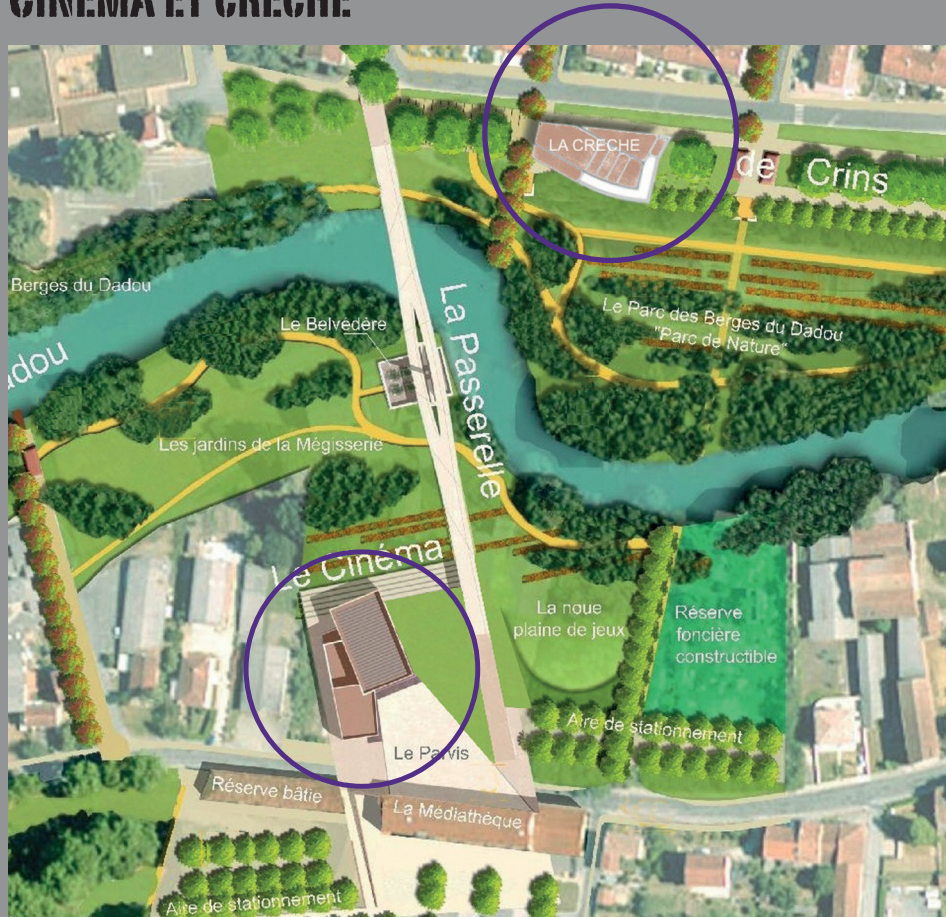
Graulhet



ARCHITECTE - MARIE-THÉRÈSE CAYZAC-BENEZECH - ALBI

# NOTION D'ANCRAGE, D'IDENTITÉ DANS UN SITE EN RECONVERSION

## CINÉMA ET CRÈCHE



Graulhet



ARCHITECTES - EPURE ET ALLIAGE - ALBI

# ▶ AUTRES NOTIONS QUI PARTICIPENT À LA QUALITÉ ARCHITECTURALE D'UN PROJET TRADUCTION DANS LE PROJET ARCHITECTURAL.

PERTINENCE DU PROJET /ÉCHELLE DE LA COMMUNE



**MAIRIE**



**Florentin**



ARCHITECTE - PAUL-ETIENNE GUILLERMIN - AAG ARCHITECTURES - ALBI

# NOTION DE CONFORT D'USAGE

adaptation du projet aux usagers

notion de spécificité, de réponse adaptée

## COLLÈGE HQE



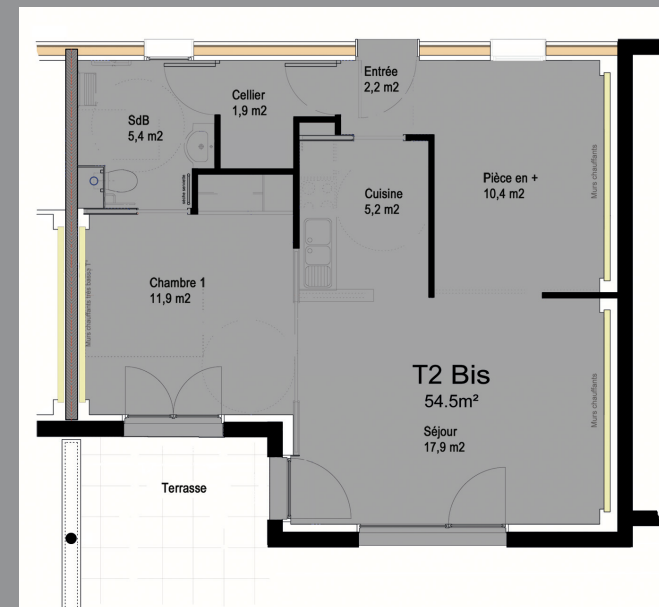
ARCHITECTE - EPURE, MANDATAIRE - ALBI



## Lisle sur Tarn

## LOGEMENTS

## Gaillac



ARCHITECTE - STUDIO K ARCHITECTURE, MANDATAIRE - RAMONVILLE

## NOTION SOCIALE ET ENVIRONNEMENTALE

**notion de savoir-faire des entreprises locales**

**notion d'accessibilité pour tous**

**notion de projet global**

système constructif, choix des matériaux, consommation des ressources et énergie grise

## NOTION DE DURABILITÉ, DE PÉRENNITÉ DE L'OUVRAGE

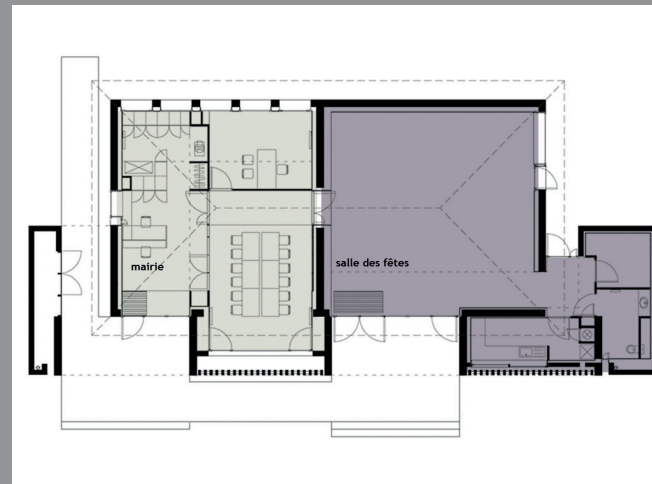
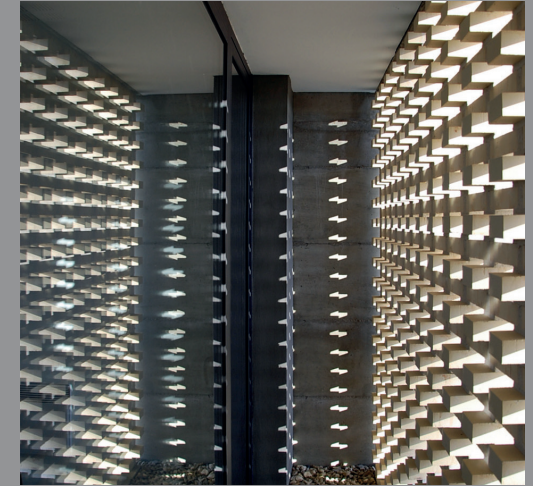
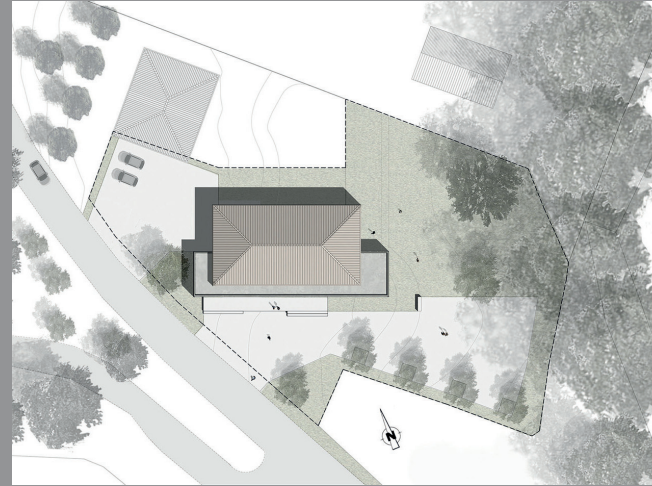
**notion de sobriété, de simplicité, d'efficacité**

écriture et vocabulaire choisi pour durer dans le temps, soucis du détail

**notion de coût global**

## MAIRIE ET SALLE DES FÊTES

Bertre



ARCHITECTES - ATELIER ATP // B. VAN DEN BULCKE ARCHITECTE & J. CLASSE PAYSAGISTE - TOULOUSE - GAILLAC

# PALAIS DES CONGRÈS

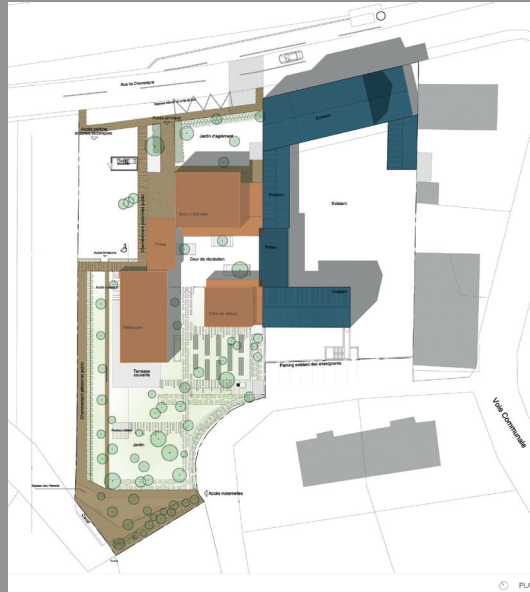
MAZAMET - 2009



ARCHITECTE - C. DAURE, ARCHITECTE ET B. CAMINADE, COLLABORATEUR SERVICES TECHNIQUES — MAZAMET

# ÉCOLE ET NOUVEAUX ÉQUIPEMENTS

AIGUEFONDE



ARCHITECTES - CABROL ARCHITECTES - CASTRES

...▶ **UN PROJET ARCHITECTURAL S'INSCRIT DANS UN LIEU POUR EN CRÉER UN DE NOUVEAU**

...▶ **IL N'Y A PAS DE PETIT PROJET**

 **NOUS SOMMES TOUS RESPONSABLES DES PAYSAGES DE DEMAIN ...  
DE LA FORME URBAINE À LA PRODUCTION ARCHITECTURALE**