

JEUDI 29 SEPTEMBRE

VENDREDI 30 SEPTEMBRE

13H > ACCUEIL DES PARTICIPANTS

14H00 > PLÉNIÈRE D'OUVERTURE
1995 – 2005 : 10 ans de développement local participatif en Nord – Pas de Calais, 10 ans de l'association GEANTS

Avec Dominique HALLYNCK, *Président du Pays Cœur de Flandre* et Yves-Marie SZYMUSIAK, *Président de GEANTS*, Pascale PAVY, *Présidente du Conservatoire Botanique National* et les témoignages d'acteurs locaux.

15H30 > TABLES RONDES RÉGIONALES

- TABLE RONDE 1 : « Les TIC, un outil pour renforcer le développement local participatif ? »
- TABLE RONDE 2 : « Quel avenir pour les conseils de développement au regard des attentes des acteurs locaux ? »
- TABLE RONDE 3 : « La contribution des actions culturelles au lien social et à l'identité territoriale. »
- TABLE RONDE 4 : « Politiques publiques et territoires : quelles retombées pour les pays et les agglomérations ? Quelles attentes ? »
- TABLE RONDE 5 : « Décentralisation : lorsque les associations s'en mêlent »



17H00 > PAUSE CAFÉ

17H30 – DÉBAT :
« Les enjeux de la mise en réseau des acteurs du développement local »

Avec Patrick Yves MATHIEU, *Directeur d'un centre de ressources territoriales* et Cécile DE BLIC, *Directrice du Carrefour des Pays Lorrains*

18H30 – COCKTAIL DINATOIRE

20H30 > CONCERT
« LES BLAIREAUX »
à l'Espace Flandre d'Hazebrouck

9H > ACCUEIL

9H30 > INTRODUCTION
« Comment le Pays Cœur de Flandre et les autres pays et agglomérations appréhendent l'articulation des territoires entre eux ? »

Avec Emmanuel BERTIN, *Animateur du Pays Cœur de Flandre* et Olivier DULUCQ, *Délégué général de l'Union Nationale des Acteurs et des structures du Développement Local*.

10H > LES ATELIERS

- ATELIER N°1 : « Dans quelles mesures le développement des services à la population est un vecteur de développement économique ? »
- ATELIER N°2 : « Comment un territoire se saisit des phénomènes de périurbanisation ? »
- ATELIER N°3 : « Concevoir des projets sous l'angle du développement durable : méthodes et exemples »
- ATELIER N°4 : « Le tourisme durable : quelles actions et quelles politiques concrètes ? »
- ATELIER N°5 : « Comment articuler les politiques locales pour développer des bassins de vie transfrontaliers ? »

12H > BUFFET FLAMAND

13H30 > DÉBAT
« Comment anticiper l'évolution des espaces ruraux et des phénomènes de périurbanisation en termes de développement économique et d'aménagement du territoire ? »

15H > CLÔTURE DES RENCONTRES

Synthèse des débats par Eric ANDRIEU, *Président de l'Union Nationale des Acteurs et des structures du Développement Local*.

Intervention de Alain PERREY, *Sous-préfet de l'arrondissement de Dunkerque* ; Daniel PERCHERON (sous réserve), *Président du Conseil régional du Nord – Pas de Calais* ; un représentant du Conseil Général du Nord (sous réserve) ; un représentant du Conseil Général du Pas de Calais (sous réserve) ; Dominique HALLYNCK, *Président du Pays Cœur de Flandre* ; Raymond DENDIEVEL, *Président du Conseil de développement du Pays Cœur de Flandre* et Yves-Marie SZYMUSIAK, *Président de GEANTS*.

16H30 > POT DE CLÔTURE

Et pendant les 3 jours :

> L'ESPACE « RENCONTRES ET PROJETS » : Exposition sur le développement local, Bourse aux projets, stands des organisateurs et des partenaires techniques

> UN ESPACE « RADIO » : interviews, enregistrement des débats, diffusion en direct.

> UNE GRANDE VARIÉTÉ D'INTERVENANTS : Avec Aude CORDONNIER, *Conservatrice en chef des musées de Dunkerque*, Cécile DE BLIC, *Directrice du Carrefour des Pays Lorrains*, Raymond DENDIEVEL, *Président du Conseil de développement du Pays Cœur de Flandre*, Bertrand ZUINDEAU, *Maître de conférence à l'Université des Sciences et Techniques de Lille*, Marc DUFRESNE, *Président de la Communauté de communes de Haute Sambre Bois-L'évêque*, Olivier DULUCQ, *Délégué général de l'Union Nationale des Acteurs et des structures du Développement Local*, promotion de l'innovation à la mairie de Villeneuve d'Ascq, Elisabeth LE FAUCHEUR JONCOUR, *Coordinatrice du Centre de Ressources Multimédia du Pays de Brest*, Bruno LEFEVRE, *réseau Internet Solidaire*, Jean-Christophe LIPOVAC, *Chargé de mission du Centre de Ressources Multimédia du Pays de Brest*, Vincent PIVETEAU, *Conseiller pour le développement local et les politiques rurales à la DATAR*, Vincent VALDELIEVRE, *Editeur du Sansonnet*, Emmanuel VANDAMME, *SCOP INSITE*, Mathilde VANDERRUSTEN, *Chargée de mission Prospective*, membre du CD Pays Cœur de Flandre ; Bertrand ZUINDEAU, *Maître de conférence à l'Université des Sciences et Techniques de Lille*.

SAMEDI 01 OCTOBRE

9H30 – 12H30 > CIRCUITS DE DÉCOUVERTE DU PAYS CŒUR DE FLANDRE

- **CIRCUIT 1** : l'aménagement durable des villages frontaliers et la gestion différenciée des espaces dans la vallée de la Lys
Visite de plusieurs réalisations
- **CIRCUIT 2** : l'agriculture compose, transforme et nourrit le territoire.
Démarches qualité - diversification - visite des houblonnières
- **CIRCUIT 3** : le patrimoine du Pays Coeur de Flandre sous tous les angles
Visite des paysages spécifiques - Bailleul - villages des Monts de Flandre - Hazebrouck.
- **CIRCUIT 4** : découverte de l'économie sociale et solidaire en Coeur de Flandre
Circuit réalisé en partenariat avec l'APES.

14 H > 19 H : FÊTE DU PAYS CŒUR DE FLANDRE

Des expositions, des stands :

- > **UN ESPACE « TALENTS DU PAYS »** : reconstitution du Pays Cœur de Flandre au travers de ses 4 grandes zones géographiques avec ses talents, ses porteurs de projet
- > **DES PAVILLONS SUR L'ÉCONOMIE SOCIALE ET SOLIDAIRE**, sur le tourisme, sur les services aux personnes
- > **UN « MARCHÉ DES TERROIRS »** du Pays Cœur de Flandre et un Estaminet de plein air

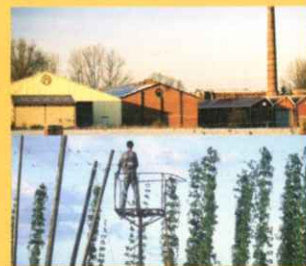
De nombreuses animations :

- > **LE THÉÂTRE-FORUM** : « café équitable et décroissance au beurre » une animation théâtrale sur le thème de l'Economie Sociale et solidaire avec la Compagnie « Sens ascensionnels »
- > **DU THÉÂTRE DE RUE ET DES DÉAMBULATIONS MUSICALES**
- > **UN PODIUM « MUSIQUE AMPLIFIÉE »**
- > **« LE PAYS VU DU CIEL »**, une lecture du paysage du Pays Cœur de Flandre à partir d'une montgolfière.
- > **DES VISITES DES JARDINS BOTANQUES DU CENTRE BOTANIQUE NATIONAL DE BAILLEUL.**



De territoires **urbains** en territoires **ruraux**, quelles initiatives développer pour des bassins de vie plus solidaires ?

3 jours
d'échanges,
d'ateliers,
de tables rondes,
de visites
et la fête



Vous êtes élu, ou bien représentant associatif, professionnel du développement territorial, membre d'un conseil de développement ou d'une autre instance de concertation au sein d'un pays ou d'une agglomération du Nord – Pas de Calais...

En participant à ces Rencontres vous pourrez débattre des enjeux de développement local qui interpellent aujourd'hui les territoires urbains et ruraux de notre région : les solidarités rural / urbain, l'évolution des pratiques de démocratie locale, la place de la culture dans les territoires...

Vous pourrez échanger sur une grande diversité d'expériences et d'actions concrètes qui concernent les services à la population, le développement durable, le tourisme ou encore la coopération transfrontalière.

Vous pourrez participer enfin à un événement original : « la Fête du Pays Cœur de Flandre » qui reconstituera un village avec les grands secteurs géographiques du pays mettant en valeur les talents de chaque commune grâce à des stands interactifs, un marché des terroirs, des animations théâtrales et musicales, la lecture du paysage vu de montgolfière, la présence de géants des Flandres...



**CONSERVATOIRE BOTANIQUE NATIONAL DE BAILLEUL
HAMEAU DE HAENDRIES**

→ Fléchage à partir de la mairie de BAILLEUL