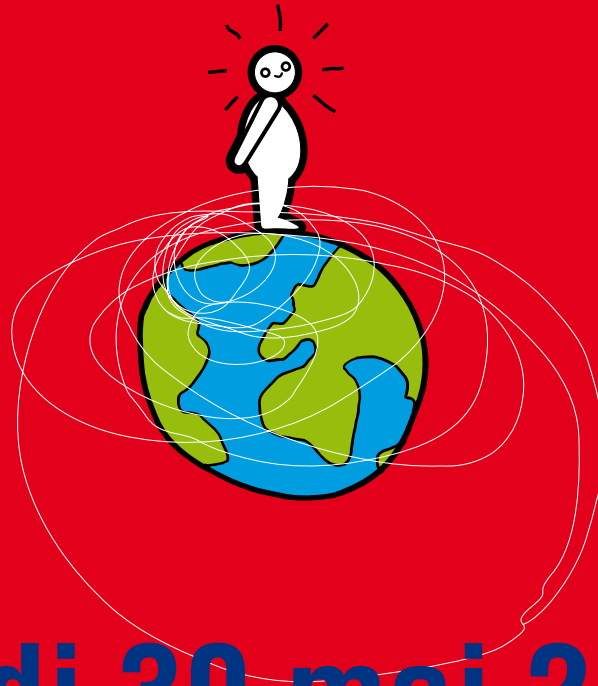


COLLOQUE



mardi 30 mai 2006

MATERIAUX, CONSTRUCTION, SANTE, ENVIRONNEMENT

Les risques liés aux polluants dans l'air à l'intérieur des locaux sont mal connus alors que la population y séjourne 80% de son temps. Objectif du COLLOQUE faire un point, exemple :

- quelles influences ont les matériaux sur l'environnement ?
- quelles pathologies en sont directement liées ?
- quelle est la situation réglementaire ?...



L'objectif du Colloque :

Faire un point sur l'influence des matériaux dans la construction sur la santé et l'environnement...),

- **les maladies pathogènes émergentes,**
- **la situation réglementaire,**
- **quelles sont les attitudes des acteurs (collectivités, maîtres d'ouvrages, concepteurs...)**
- **le cycle de vie des matériaux.**

On distingue quatre sources principales de pollution :

- **les appareils à combustion ;**
- **les constituants des bâtiments,**
- **les équipements et mobiliers ;**
- **les activités humaines.**

LES DÉCISIONS GOUVERNEMENTALES

Juin 2004, le gouvernement a adopté un Plan National Santé Environnement (PNSE) sur 5 ans (2004-2008). L'objectif est de répondre à des enjeux essentiels comme la pollution de l'air, l'impact sanitaire des produits chimiques ou l'augmentation continue du nombre de cancers à âge égal.

La même année, est créé, l'Observatoire de la Qualité de l'Air Intérieur (OQAI) qui lance une enquête sur 700 logements visant à mieux identifier les polluants de l'air intérieur et l'exposition des locaux de la population. Une base de données sur les caractéristiques sanitaires et environnementales des matériaux de construction est opérationnelle depuis le 6 décembre 2005 (consultable sur <http://inies.cstb.fr>).

L'objectif du Plan national santé environnement relatif aux émissions et protection des ressources est :

afficher les caractéristiques sanitaires et environnementales de 50 % des produits et matériaux de construction à horizon 2010.

(Source - <http://www.santé.gouv.fr>)



CENTRE UNIVERSITAIRE DE FORMATION ET DE RECHERCHE
JEAN-FRANÇOIS CHAMPOLLION



ÉCOLE DES MINES D'ALBI
C A R M A U X



QUELQUES ÉLÉMENTS SIGNIFICATIFS ILLUSTRONT LE LIEN DE L'ENVIRONNEMENT ET DES POLLUTIONS SUR LA SANTÉ HUMAINE:

- la prévalence des maladies allergiques respiratoires a doublé depuis 20 ans ;
- on estime en France à 30.000 par an le nombre des décès anticipés qui sont liés à la pollution atmosphérique urbaine;
- 14% des couples consultent pour des difficultés à concevoir. Ces difficultés peuvent être liées à des expositions à des substances toxiques pour la reproduction ;
- 7 à 20% des cancers sont imputables à des facteurs environnementaux ;
- 1 million de salariés seraient exposés à des substances cancérigènes sur leur lieu de travail ;
- seules 37 % des ressources en eau potable disposent aujourd'hui de périmètres de protection.

Programme colloque 30 mai 2006 Saïx

Horaire	Programme	Intervenants
09h15 à 10h00	Accueil des participants et introduction par : Henri Blanc , maire de Saïx - Daniel Vialelle , vice président du Conseil Général du Tarn	
10h00 à 12h00	Table ronde n° 1 Pathologie	Animateur régulateur : <ul style="list-style-type: none">• Ecole d'Architecture de Toulouse Intervenants : <ul style="list-style-type: none">• Suzanne Déoux, docteur en médecine, expert dans le domaine de l'environnement à l'intérieur des bâtiments• Rose Marie Rouquet : pneumologue au CHU Ranguel Larrey• Nicole Rossin : conseillère médicale environnement intérieur• Nicolas Canzian : ARESO, spécialiste matériaux écologiques• Régis de Valence : directeur technique de la COGEMIP• Frédéric Langlois : programmation, assistance à maître d'ouvrage• François Pezet : architecte
12h00 à 14h00	Pause midi	
14h00 à 15h45	Table ronde n° 2 Matériaux	Animateur régulateur : <ul style="list-style-type: none">• Ecole de Mines d'Albi Carmaux Intervenants : <ul style="list-style-type: none">• Bruno Peuportier : chargé de recherches à l'Ecole des Mines de Paris• Daniel Vialelle : vice président du Conseil Général du Tarn• Franck Barthélémy : directeur des services techniques du Conseil Général du Tarn• Marie Christine Zelem : Sociologue (CERTOP, CNRS) enseignante au CUFR Champollion (Albi)• Thomas Casel : directeur du CAUE du Tarn• Mimi Tjoyas : architecte

Programme colloque 30 mai 2006 Saïx

15h45 à 16h 00	Pause	
16h00 à 17h45	Table ronde n° 3 Qualité de l'air intérieur, réglementation	Animateur régulateur : <ul style="list-style-type: none">• C U J F Champollion Albi Intervenants : <ul style="list-style-type: none">• José Cambou : pilote du réseau santé environnement de France Nature Environnement• Max Faramond : architecte• Max Paiusco : directeur des services techniques de la ville de Gaillac• Rose Marie Rouquet : pneumologue au CHU Rangueil Larrey• Nicole Rossin : conseillère médicale environnement intérieur• Nicolas Canzian : ARESO, spécialiste matériaux écologiques
17h45 à 18h00	Remerciements et Conclusion par Henri Blanc, maire de Saïx	



BULLETIN D'INSCRIPTION COLLOQUE
A retourner avant le 25 mai 2006 à :

Collectivité/Organisme/Société:

Nom:.....Prénom.....

Adresse :

.....

Tél. :.....Fax :.....Email :

Coût de participation : repas compris: 45 € par personne (15 € pour les étudiants)

Sera accompagné de (nombre de personnes)

Prix total.....

JE JOINS UN CHEQUE DE€ À L'ORDRE DE IDRR TARN POUR RESERVATION

IDRR (Institut de Développement des Ressources Renouvelables du Tarn)
Le Crémisal- PUECH AURIOL 81100 CASTRES 05 63 59 89 22 idrr@wanadoo.fr

Renseignements pratiques

Salle Elie Castelle
Située à 5 Km de Castres
N 128 à Saïx prendre la
D 51 en direction de
Sémalens. La salle se situe
sur la gauche de la route
avant le passage à niveau.

Aéroports :

Toulouse et
Castres

SNCF :

Castres

Hôtels :

Hôtel Campanile
2 route de Semalens
81710 SAIX
05 63 74 81 81

Hôtel – Grill L'Etape
Sendrone
81710 SAIX
05 63 74 75 76

Mardi 30 mai 2006 - de 9 h 15 à 18 h - COLLOQUE
MATERIAUX, CONSTRUCTION, SANTE, ENVIRONNEMENT

