

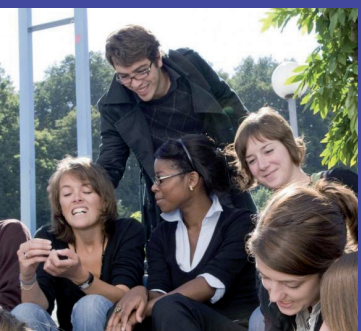


# Parlement européen et collectivités territoriales : partenaires pour l'Europe des citoyens



## ÉLECTIONS EUROPÉENNES 2014

→ Les Forums régionaux de l'AFCCRE



Le vendredi 6 décembre 2013 à Toulouse, Hôtel de Région





## Parlement européen et collectivités territoriales : partenaires pour l'Europe des citoyens

Dans la perspective des prochaines élections au Parlement européen prévues le 25 mai 2014, l'Association Française du Conseil des Communes et Régions d'Europe (AFCCRE) organise un cycle de forums régionaux, avec le soutien de la Commission européenne et du Ministère des Affaires Étrangères.

Ces forums – un par euro-circonscription – se dérouleront d'octobre 2013 à février 2014. Ils ont pour objectif de contribuer au débat sur les enjeux européens et de mobiliser les territoires en amont de ce scrutin. À l'occasion de chaque forum, les membres français du Parlement européen seront invités à participer à des débats pluralistes aux côtés des élus locaux et régionaux. Une conférence nationale de restitution aura lieu en avril 2014.

Cette initiative s'inscrit dans le cadre d'un ensemble d'actions mises en oeuvre par l'AFCCRE visant à la sensibilisation et à l'information des élus locaux et régionaux, afin notamment d'encourager la participation des citoyens au scrutin.

Pour chacun des forums, une thématique spécifique sera abordée, et ce en lien avec les activités du Parlement européen et des collectivités territoriales.

Ainsi, le forum du 6 décembre à Toulouse permettra de débattre des initiatives européennes dans le domaine des services publics locaux.

## CALENDRIER DES FORUMS

### **18 octobre 2013 à Clermont-Ferrand**

*Conseil régional d'Auvergne  
Circonscription Massif central - Centre*

### **22 novembre 2013 à Nantes**

*Communauté Urbaine Nantes Métropole  
Circonscription Ouest*

### **6 décembre 2013 à Toulouse**

*Conseil régional Midi-Pyrénées  
Circonscription Sud-Ouest*

### **18 décembre 2013 à Fontainebleau**

*Ville de Fontainebleau  
Circonscription Ile-de-France*

### **29 janvier 2014 à Lille**

*Conseil général du Nord  
Circonscription Nord-Ouest*

### **5 février 2014 à Strasbourg**

*Conseil régional d'Alsace  
Circonscription Est*

### **Février 2014 à Lyon**

*Conseil régional de Rhône-Alpes  
Circonscription Sud-Est*

### **1<sup>er</sup> Trimestre 2014**

*Circonscription Outre-mer*



Inscriptions en ligne sur [www.afccre.org](http://www.afccre.org)



Forum Sud-Ouest,  
à l'invitation du Conseil régional de Midi-Pyrénées  
Programme du vendredi 6 décembre

- 9h30 **Accueil**
- 10h00 **Introduction**  
Ouverture des travaux par **Martin MALVY**, ancien Ministre, Président du Conseil régional de Midi-Pyrénées ou son représentant
- 10h15 **I<sup>ère</sup> Partie**  
**Le Parlement européen, la voix des citoyens en Europe**
- **Alain BARRAU**, Chef du Bureau d'information du Parlement européen en France
  - **Catherine GUY-QUINT**, Présidente d'EUNET, ancienne Députée européenne
  - **Didier CUJIVES**, Conseiller régional de Midi-Pyrénées, Président de Midi-Pyrénées Europe

**Échanges avec les parlementaires de la circonscription et notamment :**

- **Eric ANDRIEU**, Député européen, Conseiller régional de Languedoc-Roussillon
- **Marie-Thérèse SANCHEZ-SCHMID**, Députée européenne
- **Christine de VEYRAC**, Députée européenne

- 11h15 **II<sup>ème</sup> Partie**  
**Les services publics locaux, un atout pour l'Europe**

Débat présidé et animé par **Philippe LAURENT**, Maire de Sceaux, Président délégué de l'AFCCRE, Président de la Commission Europe et services publics locaux

Intervenants sollicités :

- **Francoise CASTEX**, Députée européenne, Présidente de l'intergroupe services publics du Parlement européen
- **José BOVE**, Député européen
- **Robert ROCHEFORT**, Député européen
- **Franck PROUST**, Député européen, 1<sup>er</sup> Adjoint au Maire de Nîmes, Vice-Président de Nîmes Métropole
- **Gilles SAVARY**, Député de la Gironde

- 12h45 **Conclusions**
- **Philippe LAURENT**, Maire de Sceaux, Président délégué de l'AFCCRE
  - **Gérard ONESTA**, Vice-Président du Conseil régional de Midi-Pyrénées
  - **Martin MALVY**, ancien Ministre, Président du Conseil régional de Midi-Pyrénées

- 13h00 **Cocktail**  
**À l'invitation du Conseil régional de Midi-Pyrénées**



L'AFCCRE est une association nationale créée en 1951 sous l'impulsion d'un certain nombre d'élus locaux.

A l'origine du mouvement des jumelages en Europe au lendemain de la Seconde Guerre mondiale, l'AFCCRE a peu à peu diversifié ses actions pour couvrir l'ensemble des politiques européennes intéressant directement ou indirectement les collectivités territoriales françaises. Elle compte aujourd'hui près de 1500 collectivités territoriales, communes, départements, régions ainsi que des groupements de communes. Elle est actuellement présidée par Alain JUPPÉ, Maire de Bordeaux, ancien Premier Ministre.

Les principales tâches de l'AFCCRE aujourd'hui sont d'informer, de soutenir et d'aider ses membres à mettre en œuvre leurs propres activités et les initiatives européennes.

Enfin, en tant que section française du Conseil des Communes et Régions d'Europe (CCRE) et membre de Cités et Gouvernements Locaux Unis (CGLU), l'AFCCRE participe au dialogue avec les autorités nationales, européennes et les autorités internationales.



## INFOS PRATIQUES

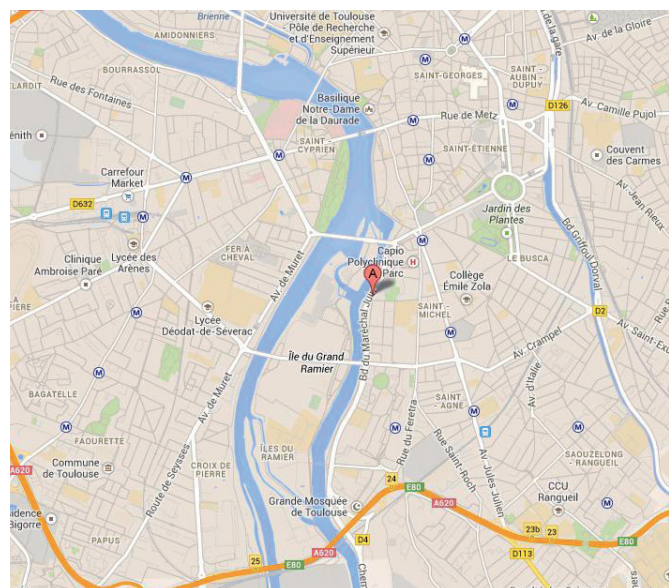
### Hôtel de Région

22 boulevard du Maréchal Juin  
31406 Toulouse cedex 9

## INFORMATIONS - CONTACTS

### Association Française du Conseil des Communes et Régions d'Europe

30 rue Alsace Lorraine 45000 Orléans  
Tél. 02 38 77 83 83  
forums@afccre.org



Les forums régionaux de l'AFCCRE sont organisés avec le soutien de la Commission européenne et du Ministère des Affaires Etrangères et en partenariat avec le Bureau d'information en France du Parlement européen, le Mouvement Européen-France, l'Association des Maires de France, l'Association des Petites Villes de France et la Fédération Française des Maisons de l'Europe.

